

数据仅供参考：如有修改，恕不通知。
版权所有，盗版必究。



► ISG、IRG、GRG、IHG、YG、IHGB
ISGD、IRGD、GRGD、IHGD、YGD、IHGBD
系列立式离心泵

上海海洋泵阀制造有限公司
SHANGHAI SEA PUMP & VALVE MFG CO.,LTD.

地址：上海市松江区玉佳西路84号
电话：0086-021-63546554 63803848
传真：0086-021-33550508
<http://www.sea-pump.com>

上海海洋泵阀制造有限公司
SHANGHAI SEA PUMP & VALVE MFG CO.,LTD.



企业简介⁺ ABOUTUS

上海海洋泵阀制造有限公司成立于1994年，并于2002年正式更名为上海海洋泵阀制造有限公司，注册资金1050万，坐落于上海市生产基地的松江区。本公司是专业生产水泵、生活消防成套智能控制给水设备及水泵智能电气控制设备的大型股份制企业，在全国各地设有二十多个办事处。遍布全国各大中城市，为海洋创造快速的售后服务打下坚实的基础。

海洋泵阀始终致力于科技和管理的创新，开发出适用于工矿企业、城市供水、城市污水处理、农田排灌、石油化工、高层建筑供水消防、空调供暖等各行各业的用泵。产品发往全国各地，以可靠的性能和合理的价格受到广大用户的青睐。

海洋泵阀目前能生产30多个系列，1000多种规格，适用于工矿企业、城市供水、城市污水处理、石油化工、农业排灌等行业的用泵。主导产品XBD系列高层建筑给水泵被国家建设部批准为工程建设推荐产品。

海洋泵阀秉承“产品决定前途、质量决定命运、效益决定兴衰、素质决定成败”的经营理念，不断开拓锐意进取，铸就客户百分之百满意工程：ISO9001-2000质量体系品质保证，以及快速反应售后服务和定期咨询双重服务保障。海洋泵阀以人为本，以诚待人，以国际质量管理体系为管理标准不断拓展相关领域——承揽环保工程、提供成套生活供水和消防设施，制造出优质、高效、节能的国际产品，服务于人类建设美好家园！

公司以一流的管理、一流的产品、一流的服务，赢得了广大用户的信赖和好评。

产品目录⁺ CONTENTS



产品概述	01
主要特点	01
主要用途	01
型号意义	01
使用条件	01
结构图	02
ISG、IRG、GRG、IHG、YG、IHGB型泵型谱图	03
ISG、IRG、GRG、IHG、YG、IHGB型泵性能参数	04
ISG、IRG、GRG、IHG、YG、IHGB型泵性能参数	05
ISG、IRG、GRG、IHG、YG、IHGB型泵安装尺寸表	06
ISG、IRG、GRG、IHG、YG、IHGB型泵安装尺寸表	07
ISGD、IRGD、GRGD、IHGD、YGD、IHGBD型泵安装尺寸表	08-10
ISGD、IRGD、GRGD、IHGD、YGD、IHGBD系列立式离心泵	11-15
ISG型泵安装尺寸表	16-17
ISGD型泵安装尺寸表	18
ISG型泵性能曲线图	19
安装说明	20
启动与停车	



ISG, IRG, GRG, IHG, YG, IHGB 系列立式离心泵
ISG, IRG, GRG, IHG, YG, IHGB series vertical centrifugal pump

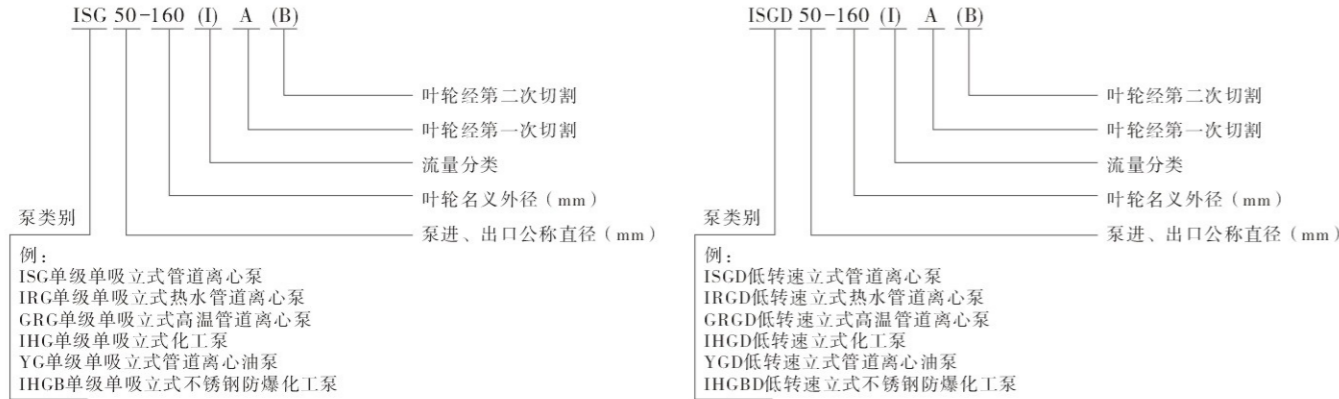
产品概述

ISG、IRG、GRG、IHG、YG、IHGB系列单级单吸立式离心泵，系根据IS型、IR型离心泵之性能参数，参照ISO2858标准，采用国内优秀水力模型进行优化设计而成。该系列泵不但具有高效节能、可靠性好、振动小、噪音低等优点，还具有外形美观、安装维修方便和减少泵站土建造价（或无需泵站）等优点。

主要用途

ISG、IRG、GRG、IHG、YG、IHGB系列适用于供暖及空调系统冷热水循环、高层建筑给水、消防管路增压、远距离输水、工业生产工艺循环增压、园林喷灌，供输送清水或物理化学性质类似于清水的其它液体之用。

型号意义



主要特点

- 1、该系列泵为立式结构，机泵一体，外形美观、占地面积少、泵站土建造价低，如采用防护等级IP54户外型电机，则无需泵房可置于户外使用。
- 2、泵的进、出口径相同，且位于同一中心线上，能像阀门一样直接安装在管道上，安装简便。
- 3、叶轮直接装配在电机加长轴上，使泵运行更加平稳，振动小，噪音低。
- 4、轴封采用优质机械密封，无泄漏，使用寿命长。
- 5、泵盖上装有放气阀，泵体下侧设有放水孔，进、出口法兰设有取压孔，能确保泵正常使用和维护。
- 6、可根据使用要求，采用串联或并联运行方式及管径放大使用。

使用条件

输送介质为清水或物理化学性质类似于清水的其它液体。
转速：2900r/min、1450r/min和980r/min。
流量范围：1.1m³/h~1450m³/h
扬程：≤150mm
介质温度：ISG型泵≤80℃
环境温度：≤+40℃
最大工作压力：1.6MPa(200及以下口径)
1.0MPa(250及以上口径)
(订货时请注明泵进口压力)

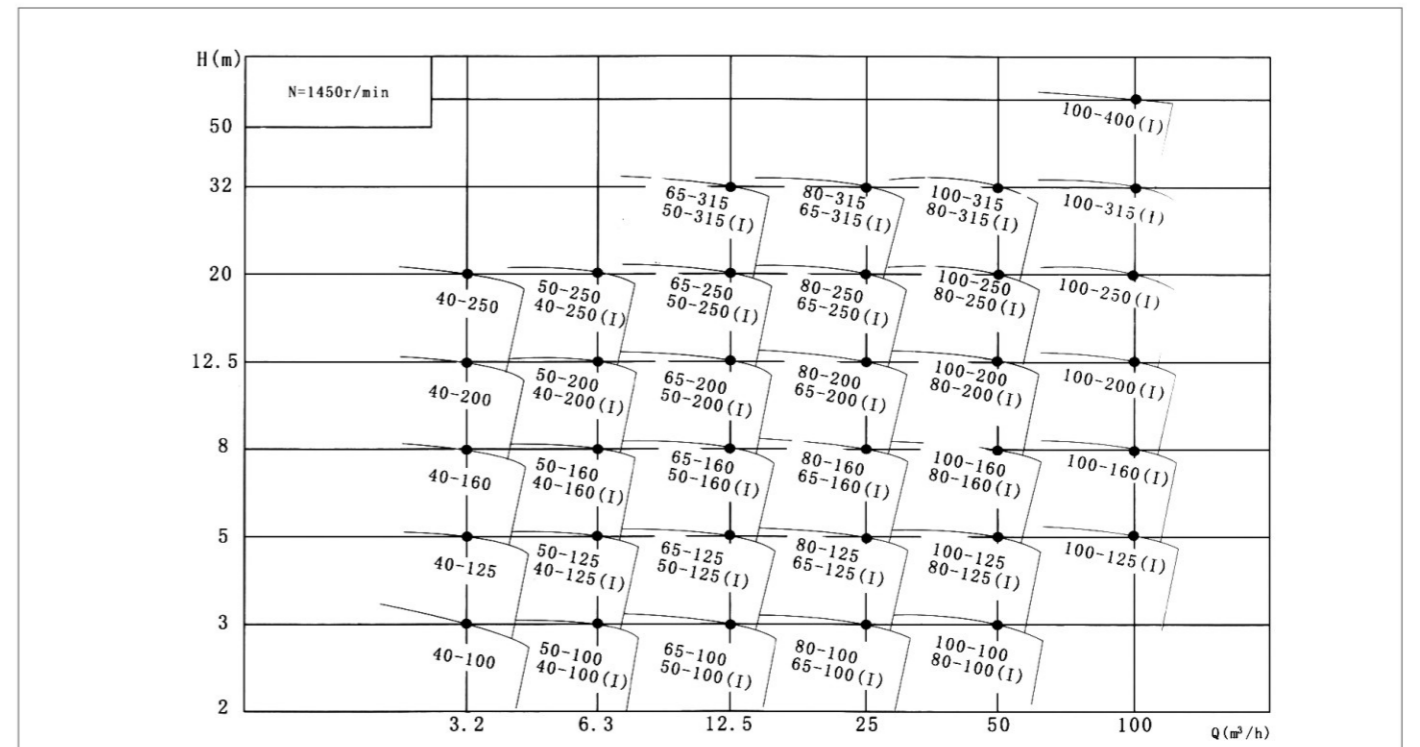
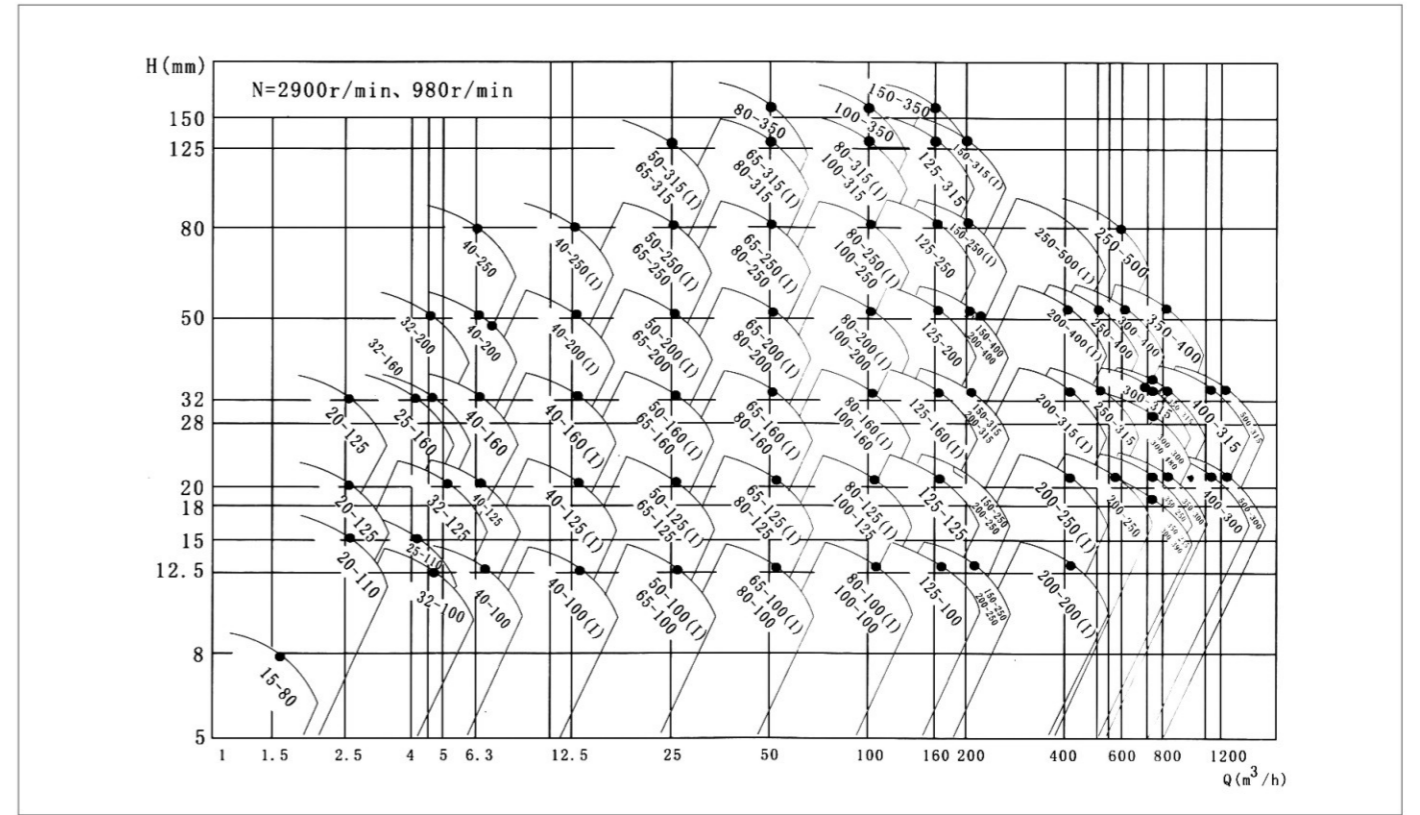
结构图

序号	数量	名称
1	1	电机
2	1	挡水圈
3	1	泵盖
4	1	机械密封
5	1	螺钉
6	3	螺塞
7	1	泵体
8	1	叶轮
9	1	O型密封圈
10	1	放气阀



ISG, IRG, GRG, IHG, YG, IHGB 系列立式离心泵
ISG, IRG, GRG, IHG, YG, IHGB series vertical centrifugal pump

ISG、IRG、GRG、IHG、YG、IHGB型泵型谱图





ISG, IRG, GRG, IHG, YG, IHGB 系列立式离心泵
ISG, IRG, GRG, IHG, YG, IHGB series vertical centrifugal pump

■ ISG、IHG、YG泵性能参数

序号	型号	流量		扬程 (m)	效率 (%)	转速 (r/min)	电机 功率 (kW)	必需汽 蚀余量 (m)	重量 (kg)
		(m³/h)	(L/s)						
1	15-80	1.1 1.5 2	0.3 0.42 0.56	8.5 7 7	26 34 32	2900	0.18	2.3	20
2	20-110	1.8 2.5 3.3	0.5 0.69 0.91	16 15 13.5	25 3 35	2900	0.37	2.3	25
3	20-125	1.8 2.5 3.3	0.5 0.69 0.91	21 20 18.6	18 25 28	2900	0.75	2.3	35
4	20-160	1.8 2.5 3.3	0.5 0.69 0.91	33 32 30	33 32 30	2900	1.1	2.3	38
5	28-110	2.8 4 5.2	0.78 1.11 1.44	16 15 13.5	28 37 42	2900	0.55	2.3	31
6	25-125	2.8 4 5.2	0.78 1.11 1.44	20 18 18	28 36 35	2900	0.75	2.3	35
7	25-125A	2.5 3.6 4.6	0.69 1 1.28	17 16 14.5	27 35 34	2900	0.55	2.3	35
8	25-160	2.8 4 5.2	0.78 1.11 1.44	33 32 30	24 32 33	2900	1.5	2.3	44
9	25-160A	2.6 3.7 4.9	0.72 1.03 1.36	29 28 26	22 31 32	2900	1.1	2.3	40
10	32-100	3.5 4.5 5.3	0.97 1.24 1.47	14.5 12.5 11	32 35 36	2900	0.55	2.3	35
11	32-125	3.5 5 6.5	0.97 1.39 1.8	22 20 18	40 44 42	2900	0.75	2.3	38
12	32-125A	3.1 4.5 5.8	0.86 1.25 1.61	17.6 16 14.4	38 42 40	2900	0.55	2.3	37
13	32-160	3.5 4.5 6	0.97 1.25 1.36	34 32 26	30 33 29	2900	1.5	2.3	49
14	32-160A	3.5 4.5 6	0.97 1.25 1.36	26.5 25 19	31 35 34	2900	1.1	2.3	43
15	32-200	3.5 4.5 5.5	0.97 1.25 1.53	53 50 45	23 28 29	2900	3	2.3	68
16	32-200A	3.1 4 4.9	0.86 1.11 1.36	43 40 37	26 27 25	2900	2.2	2.3	58
17	40-100	4.4 6.3 8.3	1.22 1.75 2.31	21 13.2 11.5	41 48 53	2900	0.55	2.3	36
18	40-100A	3.9 5.6 7.4	1.08 1.56 2.06	10.5 10 9	45 52 50	2900	0.37	2.3	35
19	40-125	4.4 6.3 8.3	1.22 1.75 2.31	21 20 18	41 46 43	2900	1.1	2.3	45
20	40-125A	3.9 5.6 7.4	1.08 1.56 2.06	16.7 15.8 14.3	40 45 41	2900	0.75	2.3	38
21	40-160	4.4 6.3 8.3	1.22 1.75 2.31	33 32 30	35 40 38	2900	2.2	2.3	52
22	40-160A	4.1 5.9 7.5	1.14 1.64 2.08	29 28 26.5	34 39 37	2900	1.5	2.3	42
23	40-160B	3.8 5.5 7.2	1.06 1.53 2	25.5 24 22.2	34 38 37	2900	1.1	2.3	35
24	40-200	4.4 6.3 8.3	1.22 1.75 2.31	51 50 48	26 33 32	2900	4	2.3	79
25	40-200A	4.1 5.9 7.8	1.14 1.64 2.17	45 44 42	26 31 30	2900	3	2.3	67
26	40-200B	3.7 5.3 7	1.03 1.47 1.94	36.1 35.4 34	23 29 27	2900	2.2	2.3	57
27	40-250	4.4 6.3 8.2	1.22 1.75 2.31	82 80 74	24 28 26	2900	7.5	2.3	123
28	40-250A	4.1 5.9 7.8	1.14 1.64 2.17	72 70 65	24 28 27	2900	5.5	2.3	115
29	40-250B	3.8 5.5 7	1.06 1.53 1.94	61.5 60 56	23 27 26	2900	4	2.3	104
30	40-100(I)	8.8 12.5 16	2.44 3.47 4.44	13.2 12.5 11.3	52 62 60	2900	1.1	2.3	40
31	40-100(I)A	8 11 15	2.22 3.05 4.03	10.6 10 9	52 60 56	2900	0.75	2.3	38
32	40-125(I)	8.8 12.5 16	2.44 3.47 4.53	21.2 20 17.5	49 58 57	2900	1.5	2.3	47
33	40-125(I)A	8 11 15	2.22 3.05 4.17	17 16 14	47 57 54	2900	1.1	2.3	40
34	40-160(I)	8.8 12.5 16	2.44 3.47 4.53	33 32 30	45 52 51	2900	3	2.3	67
35	40-160(I)A	8.2 12 15	2.28 3.33 4.17	29 28 26	44 51 50	2900	2.2	2.3	56
36	40-160(I)B	7.3 10 14	2.03 2.78 3.89	23 22 20.5	42 49 47	2900	1.5	2.3	53
37	40-200(I)	8.8 12.5 16	2.44 3.47 4.53	51.2 50 48	38 46 44	2900	5.5	2.3	110
38	40-200(I)A	8.3 11.7 15	2.32 3.25 4.25	45 44 42	37 45 43	2900	4	2.3	90
39	40-200(I)B	7.5 11 14	2.08 2.94 3.83	37 36 34	35 44 42	2900	3	2.3	78
40	40-250(I)	8.8 12.5 16	2.44 3.47 4.53	81.2 80 77.5	29 38 40	2900	11	2.3	175
41	40-250(I)A	8.2 11.6 15	2.28 3.22 4.22	71 70 68	28 38 39	2900	7.5	2.3	125
42	40-250(I)B	7.6 11 14	2.11 3 3.89	61.5 60 58	28 37 35	2900	7.5	2.3	118
43	50-100	8.8 12.5 16	2.44 3.47 4.53	13.5 12.5 11.5	55 62 60	2900	1.1	2.3	39
44	50-100A	8 11 15	2.22 3.05 4.03	11 10 9	52 60 56	2900	0.75	2.3	37
45	50-125	8.8 12.5 16	2.44 3.47 4.53	21.5 20 17.5	49 58 57	2900	1.5	2.3	49
46	50-125A	8 11 15	2.22 3.05 4.02	17 16 14	47 57 54	2900	1.1	2.3	42
47	50-160	8.8 12.5 16	2.44 3.47 4.53	33 32 30	45 52 51	2900	3	2.3	68
48	50-160A	8.2 12 15	2.28 3.25 4.22	29 28 26	44 51 50	2900	2.2	2.3	58
49	50-160B	7.3 10 14	2.38 2.89 3.75	23 22 20.5	42 49 47	2900	1.5	2.3	53
50	50-200	8.8 12.5 16	2.44 3.47 4.53	52 50 48	38 46 45	2900	5.5	2.3	108
51	50-200A	8.3 12 15	2.31 3.25 4.25	45 44 42	37 45 44	2900	4	2.3	88
52	50-200B	7.5 11 14	2.08 2.94 3.83	37 36 34	35 44 42	2900	3	2.3	78
53	50-250	8.8 12.5 16	2.44 3.47 4.53	82 80 77.5	29 38 40	2900	11	2.3	175
54	50-250A	8.2 12 15	2.28 3.22 4.22	71.5 70 68	28 38 39	2900	7.5	2.3	125



ISG, IRG, GRG, IHG, YG, IHGB 系列立式离心泵
ISG, IRG, GRG, IHG, YG, IHGB series vertical centrifugal pump

序号	型号	流量		扬程 (m)	效率 (%)	转速 (r/min)	电机 功率 (kW)	必需汽 蚀余量 (m)	重量 (kg)
		(m³/h)	(L/s)						
55	50-250B	7.6 11 14	2.11 3 3.89	61.5 60 58	28 37 36	2900	7.5	2.3	118
56	50-100(I)	18 25 33	4.86 6.94 9.03	13.25 12.5 10.5	67 69 68	2900	1.5	2.5	55
57	50-100(I)A	16 22 29	4.3 6.19 8.1	11 10 8.5	65 67 68	2900	1.1	2.5	48
58	50-125(I)	18 25 33	4.86 6.94 9.08	21.5 20 18	60 68 67	2900	3	2.5	76
59	50-125(I)A	16 22 29	4.33 6.19 8.1	17 16 13.6	58 66 65	2900	2.2	2.5	66
60	50-160(I)	18 25 33	4.86 6.94 9.03	34.5 32 30	54 6 60	2900	4	2.5	85
61	50-160(I)A	16 23 30	4.56 6.5 8.44	30 28 24	54 62 59	2900	4	2.5	84
62	50-160(I)B	15 22 28	4.17 6 7.78	26 24 20.6	49 58 54	2900	3	2.5	73
63	50-200(I)	18 25 33	4.86 6.94 9.03	52.7 50 45.5	49 58 59	2900	7.5	2.5	146
64	50-200(I)A	16 24 31	4.56 6.53 8.47	46.4 44 40	48 57 58	2900	7.5	2.5	144
65	50-200(I)B	15 22 28	4.2 6.06 7.78	40 38 34	45 55 54	2900	5.5	2.5	136
66	50-250(I)	18 25 33	4.86 6.94 9.03	82 80 76.2	39 50 52	2900	11	2.5	193
67	50-250(I)A	16 23 31	4.44 6.5 8.61	71.5 70 67	39 50 52	2900	15	2.5	182
68	50-250(I)B	15 22 28	4.17 6 7.78	61 60 57.4	38 49 54	2900	11	2.5	135
69	50-315(I)	18 25 33	4.86 6.94 9.17	128 125 122	32 40 44	2900	30	2.5	330
70	50-315(I)A	17 24 31	4.72 6.67 8.6	115 113 112	32 40 44	2900	22	2.5	270
71	50-315(I)B	16 23 29	4.44 6.4 8	103 101 98	30 29 42	2900	22	2.5	230
72	65-100	18 25 33	4.86 6.94 9.03	13.7 12.5 10.5	67 69 68	2900	1.5	2.5	54
73	65-100A	16 22 29	4.3 6.19 8.1	11 10 8.4	65 67 68	2900	1.1	2.5	48
74	65-125	18 25 33	4.86 6.94 9.03	21.5 20 18	60 68 67	2900	3	2.5	68
75	65-125A	16 22 29	4.33 6.19 8.1	17 16 14.4	58 66 65	2900	2.2	2.5	58
76	65-160	18 25 33	4.86 6.94 9.3	34.4 32 30	54 63 60	2900	4	2.5	85
77	65-160A	16 23 30	4.56 6.5 8.44	30 28 24	54 62 59	2900	4	2.5	72
78	65-160B	15 22 28	4.17 6 7.78	26 24 20.6	49 58 54	2900	3	2.5	60
79	65-200	18 25 33	4.86 6.94 9.03	52.7 50 42.5	49 58 59	2900	7.5	2.5	116
80	65-200A	16 24 31	4.56 6.63 8.47	46.4 44 40	48 57 58	2900	7.5	2.5	106
81	65-200B	15 22 28	4.22 6.06 7.86	40 38 34.5	45 55 53	2900	5.5	2.5	105
82	65-250	18 25 33	4.86 6.94 9.03	82 80 76.5	39 50 52	2900	15	2.5	192
83	65-250A	16 23 31	4.56 6.5 8.47	71.5 70 67	39 50 52	2900	11	2.5	180
84	65-250B	15 22 28	4.17 6 7.78	61 60 57.4	39 49 54	2900	11	2.5	130
85	65-315	18 25 33	4.86 6.94 9.03	127 125 122	32 40 40	2900	30	2.5	340
86	65-315A	17 24 31	4.6 6.58 8.6	115 113 110	32 40 44	2900	22	2.5	325
87	65-315B	16 23 29	4.36 6.25 8	103 101 98	30 39 42	2900	22	2.5	255
88	65-100(I)	35 50 65	9.72 13.9 18.1	13.8 12.5 10	67 73 70	2900	3	3	74
89	65-100(I)A	31 45 58	8.7 12.4 16.1	11 10 8	66 72 69	2900	2.2	3	64
90	65-125(I)	35 50 65	9.72 13.9 18.1	22 20 17	67 72.5 70	2900	5.5	3	116
91	65-125(I)A	31 45 58	8.7 12.5 16.1	17.5 16 13.6	66 71 69	2900	4	3	95
92	65-160(I)	35 50 65	9.72 13.9 18.1	35 32 28	63 71 70	2900	7.5	3	118
93	65-160(I)A	33 47 61	9.1 13 16.9	30.6 28 24	62 70 69	2900	7.5	3	108
94	65-160(I)B	30 43 56	8.						



ISG, IRG, GRG, IHG, YG, IHGB 系列立式离心泵
ISG, IRG, GRG, IHG, YG, IHGB series vertical centrifugal pump

Table with 10 columns: 序号, 型号, 流量 (m³/h, L/s), 扬程 (m), 效率 (%), 转速 (r/min), 电机功率 (kW), 必需汽蚀余量 (m), 重量 (kg). Rows 109-135.

Table with 10 columns: 序号, 型号, 流量 (m³/h, L/s), 扬程 (m), 效率 (%), 转速 (r/min), 电机功率 (kW), 必需汽蚀余量 (m), 重量 (kg). Rows 136-162.



ISG, IRG, GRG, IHG, YG, IHGB 系列立式离心泵
ISG, IRG, GRG, IHG, YG, IHGB series vertical centrifugal pump

Table with 10 columns: 序号, 型号, 流量 (m³/h, L/s), 扬程 (m), 效率 (%), 转速 (r/min), 电机功率 (kW), 必需汽蚀余量 (m), 重量 (kg). Rows 163-184.

Table with 10 columns: 序号, 型号, 流量 (m³/h, L/s), 扬程 (m), 效率 (%), 转速 (r/min), 电机功率 (kW), 必需汽蚀余量 (m), 重量 (kg). Rows 1-22.



ISGD, IRGD, GRGD, IHGD, YGD, IHGBD系列立式离心泵
ISGD, IRGD, GRGD, IHGD, YGD, IHGBD series vertical centrifugal pump

序号	型号	流量		扬程 (m)	效率 (%)	转速 (r/min)	电机 功率 (kW)	必需汽 蚀余量 (m)	重量 (kg)
		(m³/h)	(L/s)						
23	40-160(I)	3.8	1.06	8.6	47	1480	0.55	2.5	37
		6.3	1.75	8.0					
		7.5	2.08	7.5					
24	40-160(IIA)	3.0	0.83	5.6	45	1480	0.25	2.5	25
		5.1	1.42	5.3					
		6.1	1.69	4.9					
25	40-200(I)	3.8	1.06	13.1	40	1480	0.75	2.5	45
		6.3	1.75	12.5					
		7.5	2.08	12					
26	40-200(IIA)	3.3	0.92	9.5	39	1480	0.55	2.5	44
		5.5	1.53	10					
		6.5	1.81	9					
27	40-250(I)	3.8	1.06	20.5	32	1480	1.5	2.5	54
		6.3	1.75	20					
		7.5	2.08	19.5					
28	40-250(IIA)	3.4	0.94	16.4	32	1480	1.1	2.5	49
		5.6	1.56	16					
		6.7	1.86	15.6					
29	40-250(IIIB)	3.1	0.86	13.2	30	1480	0.75	2.5	45
		5.1	1.42	13					
		6.1	1.69	12.5					
30	50-100	3.8	1.06	3.4	54	1480	0.12	2.5	19
		6.3	1.75	3					
		7.5	2.08	2.8					
31	50-125	3.8	1.06	5.4	54	1480	0.25	2.5	21
		6.3	1.75	5.0					
		7.5	2.08	4.6					
32	50-125A	3.4	0.94	4.3	52	1480	0.18	2.5	19
		5.6	1.56	4.0					
		6.7	1.86	3.7					
33	50-160	3.8	1.06	8.5	47	1480	0.55	2.5	42
		6.3	1.75	8.0					
		7.5	2.08	7.5					
34	50-160A	3.0	0.83	5.6	45	1480	0.25	2.5	30
		5	1.42	5.3					
		6.1	1.69	4.9					
35	50-200	3.8	1.06	13.1	40	1480	0.75	2.5	48
		6.3	1.75	12.5					
		7.5	2.08	12					
36	50-200A	3.3	0.92	10.5	39	1480	0.55	2.5	47
		5.5	1.53	9					
		6.6	1.83	9					
37	50-250	3.8	1.06	20.5	32	1480	1.5	2.5	58
		6.3	1.75	20					
		7.5	2.08	19.5					
38	50-250A	3.4	0.94	16.4	32	1480	1.1	2.5	53
		5.6	1.56	16					
		6.7	1.86	15.6					
39	50-250B	3.1	0.86	13.2	30	1480	0.75	2.5	49
		5.1	1.42	13					
		6.1	1.69	12.5					
40	50-100(I)	7.5	2.08	3.5	63	1480	0.25	2.5	23
		12.5	3.47	3					
		15	4.17	2.5					
41	50-125(I)	7.5	2.08	5.4	63	1480	0.37	2.5	34
		12.5	3.47	5.0					
		15	4.17	4.7					
42	50-125(IIA)	6.6	1.83	4.1	60	1480	0.25	2.5	33
		11.0	3.06	3.8					
		13.2	3.67	3.6					
43	50-160(I)	7.5	2.08	8.8	59	1480	0.55	2.8	43
		12.5	3.47	8					
		15	4.17	7.2					
44	50-160(IIA)	6.5	1.81	6.6	57	1480	0.37	2.8	32
		10.8	3.0	6					
		13.0	3.61	5.4					

序号	型号	流量		扬程 (m)	效率 (%)	转速 (r/min)	电机 功率 (kW)	必需汽 蚀余量 (m)	重量 (kg)
		(m³/h)	(L/s)						
45	50-200(I)	7.5	2.08	13.2	54	1480	1.1	2.8	52
		12.5	3.47	12.5					
		15	4.17	11.8					
46	50-200(IIA)	6.8	1.89	10.7	53	1480	0.75	2.8	48
		11.3	3.14	10.1					
		13.5	3.75	9.6					
47	50-250(I)	7.5	2.08	21	45	1480	2.2	2.8	73
		12.5	3.47	20					
		15	4.17	19.4					
48	50-250(IIA)	7.0	1.94	18.4	44	1480	1.5	2.8	65
		11.7	3.25	17.6					
		14.1	3.92	17					
49	50-250(IIIB)	6.1	1.69	14.1	43	1480	1.1	2.8	60
		10.2	2.83	13.4					
		12.3	3.42	13.0					
50	50-315(I)	7.5	2.08	32.3	36	1480	4.0	2.8	89
		12.5	3.47	32					
		15	4.17	31.7					
51	50-315(IIA)	7	1.94	28.1	36	1480	3.0	2.8	84
		11.7	3.25	28					
		14	3.89	27.6					
52	50-315(IIIB)	6.1	1.69	21.2	34	1480	3.0	2.8	82
		10.1	2.82	21					
		12.1	3.36	20.8					
53	65-100	7.5	2.08	3.5	63	1480	0.25	2.8	29
		12.5	3.47	3					
		15	4.17	2.5					
54	65-125	7.5	2.08	5.4	63	1480	0.37	2.8	28
		12.5	3.47	5.0					
		15	4.17	4.7					
55	65-125A	6.6	1.83	4.1	60	1480	0.25	2.8	27
		11.0	3.06	3.8					
		13.2	3.67	3.6					
56	65-160	7.5	2.08	8.8	59	1480	0.55	2.8	46
		12.5	3.47	8					
		15	4.17	7.2					
57	65-160A	6.5	1.81	6.6	57	1480	0.37	2.8	35
		10.8	3.0	6					
		13.0	3.61	5.4					
58	65-200	7.5	2.08	13.2	54	1480	1.1	2.8	52
		12.5	3.47	12.5					
		15	4.17	11.8					
59	65-200A	6.8	1.89	10.7	53	1480	0.75	2.8	48
		11.3	3.14	10.1					
		13.5	3.75	9.6					
60	65-250	7.5	2.08	21	45	1480	2.2	2.8	76
		12.5	3.47	20					
		15	4.17	19.4					
61	65-250A	7.0	1.94	18.4	44	1480	1.5	2.8	68
		11.7	3.25	17.6					
		14.1	3.92	17					
62	65-250B	6.1	1.69	14.1	43	1480	1.1	2.8	63
		10.2	2.83	13.4					
		12.2	3.39	13.0					
63	65-315	7.5	2.08	32.3	36	1480	4.0	2.8	95
		12.5	3.47	32					
		15	4.17	31.7					
64	65-315A	7	1.94	28.1	36	1480	3.0	2.8	90
		11.7	3.25	28					
		14.1	3.92	27.6					
65	65-315B	6.1	1.69	21.2	34	1480	3.0	2.8	88
		10.2	2.83	21					
		12.2	3.39	20.8					
66	65-100(I)	15	4.17	3.5	70	1480	0.37	2.8	33
		25	6.94	3					
		30	8.33	2.5					



ISGD, IRGD, GRGD, IHGD, YGD, IHGBD系列立式离心泵
ISGD, IRGD, GRGD, IHGD, YGD, IHGBD series vertical centrifugal pump

序号	型号	流量		扬程 (m)	效率 (%)	转速 (r/min)	电机 功率 (kW)	必需汽 蚀余量 (m)	重量 (kg)
		(m³/h)	(L/s)						
67	65-125(I)	15	4.17	5.6	70	1480	0.75	2.8	49
		25	6.94	5					
		30	8.33	4.5					
68	65-125(IIA)	13.1	3.64	4.3	65	1480	0.55	2.8	48
		21.8	6.06	3.8					
		26.2	7.28	3.4					
69	65-160(I)	15	4.17	9	68	1480	1.1	2.8	52
		25	6.94	8					
		30	8.33	7.2					
70	65-160(IIA)	13.0	3.61	6.7	65	1480	0.75	2.8	48
		21.6	6.0	6.0					
		25.9	7.19	5.4					
71	65-200(I)	15	4.17	13.2	64	1480	2.2	2.8	71
		25	6.94	12.5					
		30	8.33	11.8					
72	65-200(IIA)	14.0	3.89	11.5	63	1480	1.5	2.8	63
		23.3	6.47	10.9					
		27.9	7.75	10.2					
73	65-250(I)	15	4.17	21	59	1480	3.0	2.8	82
		25	6.94	20					
		30	8.33	18.8					
74	65-250(IIA)	13.3	3.69	16.6	58	1480	2.2	2.8	78
		22.2	6.17	15.8					
		26.6	7.39	14.8					
75	65-250(IIIB)	11.9	3.31	13.2	57	1480	1.5	2.8	70
		19.8	5.5	12.6					
		23.8	6.61	11.8					
76	65-315(I)	15	4.17	32.5	50	1480	5.5	2.8	122
		25	6.94	32					
		30	8.33	31.5					
77	65-315(IIA)	14	3.98	28.5	50	1480	4.0	2.8	94
		23	6.39	27.9					
		27.6	7.67	27.4					
78	65-315(IIIB)	12.1	3.36	21.3	49	1480	3.0	2.8	89
		20.2	5.61	21					
		24.2	6.72	20.6					
79	80-100	15	4.17	3.5	70	1480	0.37	2.8	33
		25	6.94	3					
		30	8.33	2.5					
80	80-125	15	4.17	5.6	70	1480	0.75	2.8	50
		25	6.94	5					
		30	8.33	4.5					
81	80-125A	13.1	3.64	4.3	65	1480	0.55	2.8	48
		21.8	6.06	3.8					
		26.2	7.28	3.4					
82	80-160								



ISGD, IRGD, GRGD, IHGD, YGD, IHGBD系列立式离心泵
ISGD, IRGD, GRGD, IHGD, YGD, IHGBD series vertical centrifugal pump

序号	型号	流量		扬程 (m)	效率 (%)	转速 (r/min)	电机 功率 (kW)	必需汽 蚀余量 (m)	重量 (kg)
		(m³/h)	(L/s)						
111	100-200A	26.7	7.42	10.7	71	1480	2.2	3.0	87
		44.6	12.36	9.9					
		53.5	14.83	9.4					
112	100-250	30	8.33	21.3	66	1480	5.5	3.0	138
		50	13.89	20.1					
		60	16.67	19					
113	100-250A	28	7.78	18.6	65	1480	4.0	3.0	110
		46.7	12.97	17.4					
		56	15.56	16.6					
114	100-250B	24.2	6.72	13.9	63	1480	3.0	3.0	105
		40.4	11.22	13.1					
		48.5	13.47	12.4					
115	100-315	30	8.33	34	61	1480	11	3.0	223
		50	13.89	32					
		60	16.67	30					
116	100-315A	28	7.78	29.6	61	1480	7.5	3.0	176
		46.7	12.97	27.9					
		56	15.56	26.1					
117	100-315B	24.3	6.75	22.3	60	1480	5.5	3.0	163
		40.5	11.25	21					
		48.6	13.50	19.1					
118	100-125(I)	60	16.67	6.5	78	1480	2.2	3.0	95
		100	27.78	5					
		120	33.33	4					
119	100-125(I)A	87.1	24.2	3.8	76	1480	1.5	3.0	87
		104	28.9	3.4					
		120	33.33	3					
120	100-160(I)	60	16.67	10	78	1480	4.0	3.0	118
		100	27.78	8					
		120	33.33	7					
121	100-160(I)A	52.2	14.5	7.3	76	1480	3.0	3.0	113
		87.4	24.19	6.3					
		104	28.89	5.4					
122	100-200(I)	60	16.67	14.0	75	1480	5.5	3.0	148
		100	27.78	12.5					
		120	33.33	11					
123	100-200(I)A	51.7	14.36	10.8	73	1480	4.0	3.0	123
		86.1	23.92	9.3					
		103	28.61	8.2					
124	100-250(I)	60	16.67	21.5	74	1480	11.0	3.0	208
		100	27.78	20					
		120	33.33	18.5					
125	100-250(I)A	56	15.56	18.7	73	1480	7.5	3.0	165
		93.3	25.92	17.4					
		112	31.11	16.1					
126	100-250(I)B	52.2	14.5	16	72	1480	5.5	3.0	149
		87	24.17	15					
		104	28.89	14					
127	100-315(I)	60	16.67	33.5	71	1480	15.0	3.0	234
		100	27.78	32					
		120	33.33	30.5					
128	100-315(I)A	55	15.28	28	71	1480	11.0	3.0	213
		91	25.28	27					
		110	30.56	25.7					
129	100-315(I)B	47	13.06	21	70	1480	7.5	3.0	165
		79	21.94	20					
		95	26.39	19					
130	100-400(I)	60	16.67	52	65	1480	30.0	3.0	375
		100	27.78	50					
		120	33.33	48.5					
131	100-400(I)A	56.4	15.67	46	65	1480	22.0	3.0	295
		94	26.11	44					
		113	31.39	43					
132	100-400(I)B	52.3	14.53	39	64	1480	18.5	3.0	227
		87	24.17	37					
		105	29.17	35					
133	100-400(I)C	48.6	13.5	34	62	1480	15.0	3.0	239
		81	22.56	32.8					
		97	26.94	32					
134	125-125	48	13.3	5.5	76	1450	2.2	3.0	148
		80	22.2	5					
		96	26.7	4.3					
135	125-125A	43	11.6	4.4	75	1450	1.5	3.0	125
		71.5	19.9	4					
		66	13.9	3.4					
136	125-160	48	13.3	9	74	1450	3.0	3.0	205
		80	22.2	8					
		96	26.7	7					
137	125-160A	42	11.9	6.8	73	1450	2.2	3.0	165
		69.3	19.3	6					
		83	23	5.3					
138	125-200	48	13.3	13.8	73	1450	5.5	3.0	249
		80	23.2	12.5					
		96	26.7	11.5					
139	125-200A	45	12.5	12	72	1450	4.0	3.0	237
		75	20.8	11					
		90	25	10					
140	125-250	48	13.3	22	72	1450	7.5	2.8	220
		80	22.2	20					
		96	26.7	18.3					
141	125-250A	45	12.5	19	71	1450	7.5	2.8	210
		75	20.8	17.5					
		90	25	16					
142	125-250B	41.5	11.5	16.5	70	1450	5.5	2.8	195
		69	11.2	15					
		83	23	13.8					
143	125-315	48	13.3	33.3	67	1450	15.0	2.5	300
		80	22.2	32					
		96	26.7	29.8					
144	125-315A	45	12.5	29.3	66	1450	11.0	2.5	282
		75	20.8	27.5					
		90	25	26					

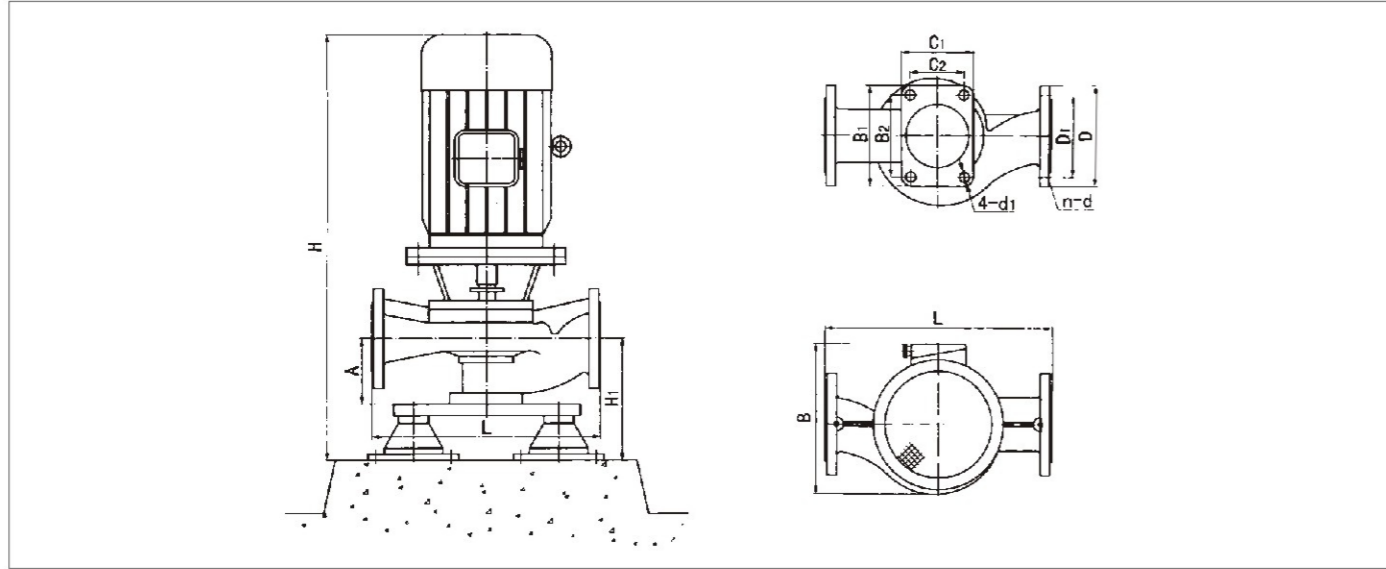
序号	型号	流量		扬程 (m)	效率 (%)	转速 (r/min)	电机 功率 (kW)	必需汽 蚀余量 (m)	重量 (kg)
		(m³/h)	(L/s)						
145	125-315B	43	11.9	26.5	65	1450	11.0	2.5	245
		72	20	25					
		96	23.9	23.8					
146	125-400	60	16.7	52	53	1450	30	3.0	375
		100	27.8	50					
		120	33.3	48.5					
147	125-400A	56	15.6	45.8	64	1450	52.2	3.0	370
		94	26.1	44					
		112	31.1	42					
148	125-400B	52	14.4	39	62	1450	18.5	3.0	350
		87	24.2	37.5					
		104	28.9	36.0					
149	150-200	140	38.9	13.5	76	1450	15	3	265
		200	55.6	12.5					
		260	72.2	10.6					
150	150-200A	125	34.7	11.5	75	1450	11	3	250
		179	49.7	10					
		232	64.6	8.5					
151	150-200B	111.7	31	9.2	79	1450	7.5	3	235
		160	44.4	8					
		207	57.6	6.8					
152	150-250	140	38.9	21.8	78	1450	18.5	3	338
		200	55.6	20					
		260	72.2	17					
153	150-250A	129	35.8	18.5	76	1450	15	3	300
		184	51.2	17					
		240	66.7	14.4					
154	150-250B	117	32.5	15.2	78	1450	11	3	280
		167	46.4	14					
		217	60.4	12					
155	150-315	140	38.9	33.8	77	1450	7.5	4.5	725
		200	55.6	32					
		260	72.2	28					
156	150-315A	131	36.4	29.5	75	1450	5.5	4.5	585
		187	51.9	28					
		243	67.5	24.5					
157	150-315B	121	33.6	25	73	1450	4.5	4.5	485
		173	48.1	24					
		225	62.3	21					
158	150-400	140	38.9	53	72	1450	4.5	3.5	520
		200	55.6	50					
		260	72.2	44					
159	150-400A	131	36.4	46.6	72	1450	3.7	3.5	480
		187	51.9	44					
		243	67.5	38.3					
160	150-400B	122	33.9	40	72	1450	30	3.5	470
		174	48.3	38					
		226	62.9	33					
161	150-400C	112	31.1	34	76	1450	22	3.5	390
		160	44.4	32					
		200	55.5	28					
162	200-200	140	38.9	13.8	78	1450	15	3	385
		200	55.6	12.5					
		260	72.2	10.6					
163	200-200A	125	34.7	11	76	1450	11	3	365
		179	49.7	10					
		232	64.6	8.5					
164	200-250	140	38.9	21.8	79	1450	18.5	3	420
		200	55.6	20					
		260	72.2	17					
165	200-250A	129	35.8	18.5	78	1450	15	3	385
		184	51.2	17					
		240	66.7	14.4					
166	200-250B	117	32.5	15.2	76	1450	11	3	365
		167	46.4	14					
		217	60.4	12					
167	200-315	140	38.9	33.8	78	1450	30	3.5	550
		200	55.6	32					
		260	72.2	28					
168	200-315A	131	36.4	29.5	77	1450	22	3.5	460
		187	51.9	28					
		243	67.5	24.5					
169	200-315B	121	33.6	25.5	75	1450	18.5	3.5	440
		173	48.1	24					
		225	62.3	20.5					
170	200-400	140	38.9	53	75	1450	4.5	3.5	590
		200	55.6	50					
		260	72.2	46					
171	200-400A	131	36.4	46.6	74	1450	37	3.5	550
		187	51.9	44					
		243	67.5	38.3					
172	2								



ISGD, IRGD, GRGD, IHGD, YGD, IHGBD系列立式离心泵
ISGD, IRGD, GRGD, IHGD, YGD, IHGBD series vertical centrifugal pump

ISGD型泵安装尺寸表

1、ISGD型泵安装尺寸图



2、ISGD型泵安装尺寸表

序号	型号	外形尺寸					安装尺寸				进出口法兰尺寸			隔振器(垫) 规格
		L	B	H	C1 x B1	A	C2 x B2	4-d1	H1	D	D1	n-d		
1	20-110	290	240	400	90 x 130	80	60 x 100	4-Φ12	100	G 3/4"	/	/	SD41-0.5	
2	20-160	290	270	400	90 x 130	80	60 x 100	4-Φ12	100	C 3/4"	/	/	SD41-0.5	
3	25-110	280	270	465	90 x 130	80	60 x 100	4-Φ12	100	Φ115	Φ85	4-Φ14	SD41-0.5	
4	25-125	280	270	465	90 x 130	80	60 x 100	4-Φ12	100	Φ115	Φ85	4-Φ14	SD41-0.5	
5	25-125A	280	270	465	90 x 130	80	60 x 100	4-Φ12	100	Φ115	Φ85	4-Φ14	SD41-0.5	
6	25-160	280	280	475	90 x 130	80	60 x 100	4-Φ12	100	Φ115	Φ85	4-Φ14	SD41-0.5	
7	25-160A	280	270	465	90 x 130	80	60 x 100	4-Φ12	100	Φ115	Φ85	4-Φ14	SD41-0.5	
8	32-125	260	250	470	90 x 130	80	60 x 100	4-Φ12	100	Φ140	Φ100	4-Φ18	SD41-0.5	
9	32-125A	260	250	470	90 x 130	80	60 x 100	4-Φ12	100	Φ140	Φ100	4-Φ18	SD41-0.5	
10	40-100	340	270	475	100 x 150	90	70 x 120	4-Φ14	110	Φ150	Φ110	4-Φ18	SD41-0.5	
11	40-125	340	270	475	100 x 150	90	70 x 120	4-Φ14	110	Φ150	Φ110	4-Φ18	SD41-0.5	
12	40-125A	340	270	475	100 x 150	90	70 x 120	4-Φ14	110	Φ150	Φ110	4-Φ18	SD41-0.5	
13	40-160	340	280	515	100 x 150	90	70 x 120	4-Φ14	110	Φ150	Φ110	4-Φ18	SD61-0.5	
14	40-160A	340	280	485	100 x 150	90	70 x 120	4-Φ14	110	Φ150	Φ110	4-Φ18	SD61-0.5	
15	40-200	430	345	565	120 x 170	95	80 x 130	4-Φ14	115	Φ150	Φ110	4-Φ18	SD61-0.5	
16	40-200A	430	335	545	120 x 170	95	80 x 130	4-Φ14	115	Φ150	Φ110	4-Φ18	SD61-0.5	
17	40-250	430	365	630	120 x 170	95	80 x 130	4-Φ14	115	Φ150	Φ110	4-Φ18	SD61-0.5	
18	40-250A	430	365	630	120 x 170	95	80 x 130	4-Φ14	115	Φ150	Φ110	4-Φ18	SD61-0.5	
19	40-250B	430	345	565	120 x 170	95	80 x 130	4-Φ14	115	Φ150	Φ110	4-Φ18	SD61-0.5	
20	40-100(I)	320	270	485	120 x 170	100	80 x 130	4-Φ14	120	Φ150	Φ110	4-Φ18	SD41-0.5	
21	40-125(I)	320	270	495	120 x 170	100	80 x 130	4-Φ14	120	Φ150	Φ110	4-Φ18	SD41-0.5	
22	40-125(IA)	320	270	485	120 x 170	100	80 x 130	4-Φ14	120	Φ150	Φ110	4-Φ18	SD41-0.5	
23	40-160(I)	320	305	550	120 x 170	100	80 x 130	4-Φ14	120	Φ150	Φ110	4-Φ18	SD61-0.5	
24	40-160(IA)	320	280	525	120 x 170	100	80 x 130	4-Φ14	120	Φ150	Φ110	4-Φ18	SD61-0.5	
25	40-200(I)	450	370	650	140 x 200	105	100 x 160	4-Φ18	125	Φ150	Φ110	4-Φ18	SD61-0.5	
26	40-200(IA)	450	350	585	140 x 200	105	100 x 160	4-Φ18	125	Φ150	Φ110	4-Φ18	SD61-0.5	
27	40-250(I)	450	440	760	140 x 200	105	100 x 160	4-Φ18	225	Φ150	Φ110	4-Φ18	IG2-2	
28	40-250(IA)	450	370	650	140 x 200	105	100 x 160	4-Φ18	225	Φ150	Φ110	4-Φ18	IG2-2	
29	40-250(IA)	450	370	650	140 x 200	105	100 x 160	4-Φ18	225	Φ150	Φ110	4-Φ18	IG2-2	
30	50-100	320	270	485	120 x 170	100	80 x 130	4-Φ14	120	Φ165	Φ125	4-Φ18	SD41-0.5	
31	50-125	320	280	495	120 x 170	100	80 x 130	4-Φ14	120	Φ165	Φ125	4-Φ18	SD41-0.5	
32	50-125A	320	270	485	120 x 170	100	80 x 130	4-Φ14	120	Φ165	Φ125	4-Φ18	SD41-0.5	
33	50-160	320	305	550	120 x 170	100	80 x 130	4-Φ14	120	Φ165	Φ125	4-Φ18	SD61-0.5	
34	50-160A	320	280	525	120 x 170	100	80 x 130	4-Φ14	120	Φ165	Φ125	4-Φ18	SD61-0.5	
35	50-200	450	370	650	140 x 200	105	100 x 160	4-Φ18	125	Φ165	Φ125	4-Φ18	SD61-0.5	
36	50-200A	450	350	585	140 x 200	105	100 x 160	4-Φ18	125	Φ165	Φ125	4-Φ18	SD61-0.5	
37	50-250	450	440	760	140 x 200	105	100 x 160	4-Φ18	225	Φ165	Φ125	4-Φ18	IG2-2	
38	50-250A	450	370	650	140 x 200	105	100 x 160	4-Φ18	225	Φ165	Φ125	4-Φ18	IG2-2	
39	50-250B	450	370	650	140 x 200	105	100 x 160	4-Φ18	225	Φ165	Φ125	4-Φ18	IG2-2	
40	50-100(I)	380	280	495	140 x 200	100	100 x 160	4-Φ18	120	Φ165	Φ125	4-Φ18	SD41-0.5	
41	50-125(I)	380	305	550	140 x 200	100	100 x 160	4-Φ18	120	Φ165	Φ125	4-Φ18	SD61-0.5	
42	50-125(IA)	380	280	525	140 x 200	100	100 x 160	4-Φ18	120	Φ165	Φ125	4-Φ18	SD61-0.5	
43	50-160(I)	380	315	570	140 x 200	100	100 x 160	4-Φ18	120	Φ165	Φ125	4-Φ18	SD61-0.5	
44	50-160(IA)	380	315	570	140 x 200	100	100 x 160	4-Φ18	120	Φ165	Φ125	4-Φ18	SD61-0.5	
45	50-200(I)	460	365	655	160 x 220	110	120 x 180	4-Φ18	130	Φ165	Φ125	4-Φ18	SD61-0.5	
46	50-200(IA)	460	365	655	160 x 220	110	120 x 180	4-Φ18	130	Φ165	Φ125	4-Φ18	SD61-0.5	



ISGD, IRGD, GRGD, IHGD, YGD, IHGBD系列立式离心泵
ISGD, IRGD, GRGD, IHGD, YGD, IHGBD series vertical centrifugal pump

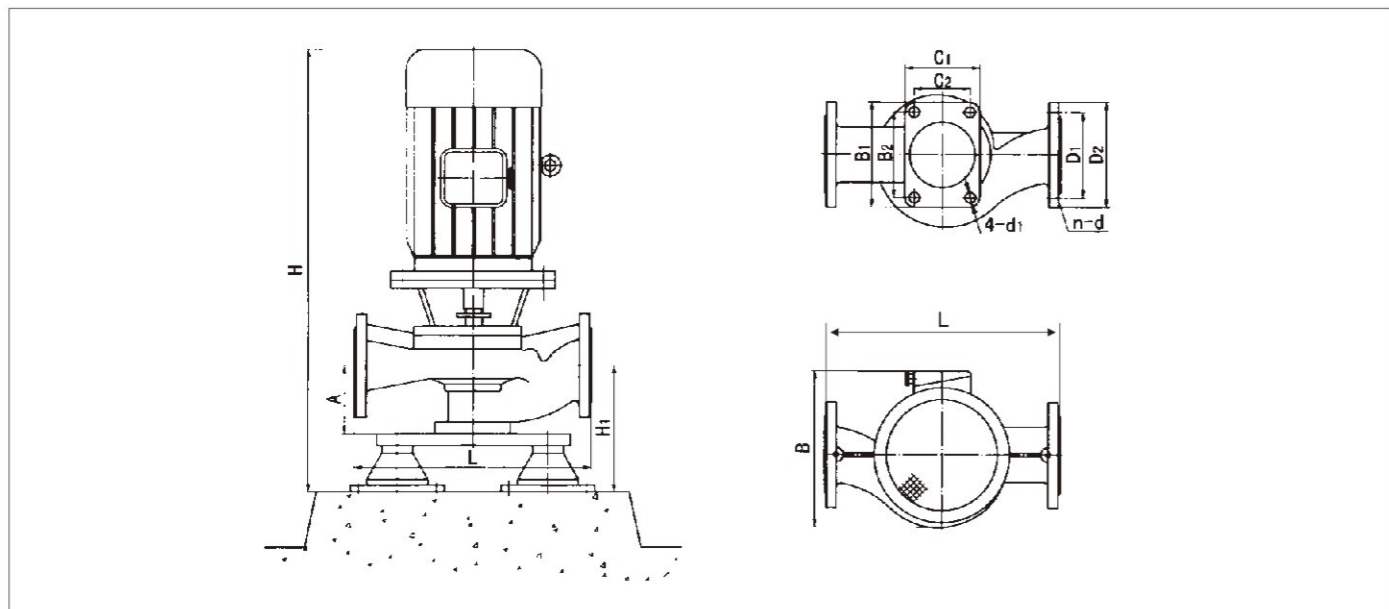
序号	型号	外形尺寸					安装尺寸				进出口法兰尺寸			隔振器(垫) 规格
		L	B	H	C1 x B1	A	C2 x B2	4-d1	H1	D	D1	n-d		
47	50-250(I)	460	440	765	160 x 220	110	120 x 180	4-Φ18	230	Φ165	Φ125	4-Φ18	IG2-2	
48	50-250(IA)	460	440	765	160 x 220	110	120 x 180	4-Φ18	230	Φ165	Φ125	4-Φ18	IG2-2	
49	50-250(IA)	460	440	765	160 x 220	110	120 x 180	4-Φ18	230	Φ165	Φ125	4-Φ18	IG2-2	
50	50-315(I)	540	525	955	190 x 280	120	150 x 240	4-Φ22	240	Φ165	Φ125	4-Φ18	IG2-2	
51	50-315(IA)	540	475	840	190 x 280	120	150 x 240	4-Φ22	240	Φ165	Φ125	4-Φ18	IG2-2	
52	50-315(IA)	540	445	820	190 x 280	120	150 x 240	4-Φ22	240	Φ165	Φ125	4-Φ18	IG2-2	
53	65-100	380	280	495	140 x 200	100	100 x 160	4-Φ18	120	Φ185	Φ145	4-Φ18	SD41-0.5	
54	65-125	380	305	550	140 x 200	100	100 x 160	4-Φ18	120	Φ185	Φ145	4-Φ18	SD61-0.5	
55	65-125A	380	280	525	140 x 200	100	100 x 160	4-Φ18	120	Φ185	Φ145	4-Φ18	SD61-0.5	
56	65-160	380	315	570	140 x 200	100	100 x 160	4-Φ18	120	Φ185	Φ145	4-Φ18	SD61-0.5	
57	65-160A	380	315	570	140 x 200	100	100 x 160	4-Φ18	120	Φ185	Φ145	4-Φ18	SD61-0.5	
58	65-200	460	365	655	160 x 220	110	120 x 180	4-Φ18	130	Φ185	Φ145	4-Φ18	SD61-0.5	
59	65-200A	460	365	655	160 x 220	110	120 x 180	4-Φ18	130	Φ185	Φ145	4-Φ18	SD61-0.5	
60	65-250	460	440	765	160 x 220	110	120 x 180	4-Φ18	230	Φ185	Φ145	4-Φ18	IG2-2	
61	65-250A	460	440	765	160 x 220	110	120 x 180	4-Φ18	230	Φ185	Φ145	4-Φ18	IG2-2	
62	65-250B	460	440	765	160 x 220	110	120 x 180	4-Φ18	230	Φ185	Φ145	4-Φ18	IG2-2	
63	65-315	540	525	955	190 x 280	120	150 x 240	4-Φ22	240	Φ185	Φ145	4-Φ18	IG2-2	
64	65-315A	540	475	840	190 x 280	120	150 x 240	4-Φ22	240	Φ185	Φ145	4-Φ18	IG2-2	
65	65-315B	540	445	820	190 x 280	120	150 x 240	4-Φ22	240	Φ185	Φ145	4-Φ18	IG2-2	
66	65-100(I)	400	305	575	140 x 200	125	100 x 160	4-Φ18	145	Φ185	Φ145	4-Φ18	SD61-0.5	
67	65-125(I)	400	360	660	140 x 200	125	100 x 160	4-Φ18	145	Φ185	Φ145	4-Φ18	SD61-0.5	
68	65-125(IA)	400	315	595	140 x 200	125	100 x 160	4-Φ18	145	Φ185	Φ145	4-Φ18	SD61-0.5	
69	65-160(I)	400	360	660	140 x 200	125	100 x 160	4-Φ18	145	Φ185	Φ145	4-Φ18	SD61-0.5	
70	65-160(IA)	400	360	660	140 x 200	125	100 x 160	4-Φ18	145	Φ185	Φ145	4-Φ18	SD61-0.5	
71	65-200(I)	500	440	780	160 x 220	130	120 x 180	4-Φ18	250	Φ185	Φ145	4-Φ18	IG2-2	
72	65-200(IA)	500	440	780	160 x 220	130	120 x 180	4-Φ18	250	Φ185	Φ145	4-Φ18	IG2-2	
73	65-250(I)	500	440	845	160 x 220	130	120 x 180	4-Φ18	250	Φ185	Φ145	4-Φ18	IG2-2	
74	65-250(IA)	500	440	825	160 x 220	130	120 x 180	4-Φ18	250	Φ185	Φ145	4-Φ18	IG2-2	
75	65-250(IA)	500	440	780	160 x 220	130	120 x 180	4-Φ18	250	Φ185	Φ145	4-Φ18	IG2-2	
76	65-315(I)	580	525	975	190 x 280	140	150 x 240	4-Φ22	260	Φ185	Φ145	4-Φ18	IG2-2	
77	65-315(IA)	580	525	975	190 x 280	140	150 x 240	4-Φ22	260	Φ185	Φ145	4-Φ18	IG2-2	
78	65-315(IA)	580	525	975	190 x 280	140	150 x 240	4-Φ22	260	Φ185	Φ145	4-Φ18	IG2-2	
79	80-100	400	305	575	140 x 200	125	100 x 160	4-Φ18	145	Φ200	Φ160	8-Φ18	SD61-0.5	
80	80-125	400	360	660	140 x 200	125	100 x 160	4-Φ18	145	Φ200	Φ160	8-Φ18	SD61-0.5	
81	80-125A	400	315	595	140 x 200	125	100 x 160	4-Φ18	145	Φ200	Φ160	8-Φ18	SD61-0.5	
82	80-160	400	360	660	140 x 200	125	100 x 160	4-Φ18	145	Φ200	Φ160	8-Φ18	SD61-0.5	
83	80-160A	400	360	660	140 x 200	125	100 x 160	4-Φ						



ISGD, IRGD, GRGD, IHGD, YGD, IHGBD系列立式离心泵
ISGD, IRGD, GRGD, IHGD, YGD, IHGBD series vertical centrifugal pump

ISGD型泵安装尺寸表

1、ISGD、IRGD、IHGD、YGD型泵安装尺寸图



2、ISGD、IRGD、IHGD、YGD型泵安装尺寸表

序号	型号	外形尺寸					安装尺寸				进出口法兰尺寸			隔振器(垫) 规格
		L	B	H	C1 × B1	A	C2 × B2	4-d1	H1	D	D1	n-d		
1	15-80	180	160	300	75 × 100	50	45 × 70	4-Φ12	70	G 1/2"	/	/	SD41-0.5	
2	20-110	260	230	405	80 × 110	70	50 × 80	4-Φ12	90	G 3/4"	/	/	SD41-0.5	
3	20-125	260	230	405	80 × 110	70	50 × 80	4-Φ12	90	G 3/4"	/	/	SD41-0.5	
4	20-160	300	230	420	90 × 130	70	60 × 100	4-Φ14	90	G 3/4"	/	/	SD41-0.5	
5	28-110	260	230	415	80 × 110	70	50 × 80	4-Φ12	90	Φ115	Φ85	4-Φ14	SD41-0.5	
6	25-125	260	230	435	80 × 110	80	50 × 80	4-Φ14	100	Φ115	Φ85	4-Φ14	SD41-0.5	
7	25-125A	260	230	435	80 × 110	80	50 × 80	4-Φ14	100	Φ115	Φ85	4-Φ14	SD41-0.5	
8	25-160	300	270	430	90 × 130	75	60 × 100	4-Φ14	95	Φ115	Φ85	4-Φ14	SD41-0.5	
9	25-160A	300	270	415	90 × 130	75	60 × 100	4-Φ14	95	Φ115	Φ85	4-Φ14	SD41-0.5	
10	32-100	270	230	370	110 × 115	70	80 × 85	4-Φ14	90	Φ140	Φ100	4-Φ18	SD41-0.5	
11	32-125	270	230	435	90 × 130	75	60 × 100	4-Φ14	95	Φ140	Φ100	4-Φ18	SD41-0.5	
12	32-125A	270	230	435	90 × 130	75	60 × 100	4-Φ14	95	Φ140	Φ100	4-Φ18	SD41-0.5	
13	32-160	320	280	443	100 × 150	80	65 × 115	4-Φ14	100	Φ140	Φ100	4-Φ18	SD41-0.5	
14	32-160A	320	280	430	100 × 150	80	65 × 115	4-Φ14	100	Φ140	Φ100	4-Φ18	SD41-0.5	
15	32-200	340	300	490	120 × 170	90	80 × 130	4-Φ14	110	Φ140	Φ100	4-Φ18	SD41-0.5	
16	32-200A	340	300	470	120 × 170	90	80 × 130	4-Φ14	110	Φ140	Φ100	4-Φ18	SD41-0.5	
17	40-100	260	230	430	100 × 150	80	65 × 115	4-Φ14	100	Φ150	Φ110	4-Φ18	SD41-0.5	
18	40-100A	260	230	430	100 × 150	80	65 × 115	4-Φ14	100	Φ150	Φ110	4-Φ18	SD41-0.5	
19	40-125	280	230	465	100 × 150	85	65 × 115	4-Φ14	105	Φ150	Φ110	4-Φ18	SD41-0.5	
20	40-125A	280	230	465	100 × 150	85	65 × 115	4-Φ14	105	Φ150	Φ110	4-Φ18	SD41-0.5	
21	40-160	320	260	500	100 × 150	85	65 × 115	4-Φ14	105	Φ150	Φ110	4-Φ18	SD61-0.5	
22	40-160A	320	260	480	100 × 150	85	65 × 115	4-Φ14	105	Φ150	Φ110	4-Φ18	SD61-0.5	
23	40-160B	320	260	460	100 × 150	85	65 × 115	4-Φ14	105	Φ150	Φ110	4-Φ18	SD61-0.5	
24	40-200	340	310	580	120 × 170	90	80 × 130	4-Φ14	110	Φ150	Φ110	4-Φ18	SD61-0.5	
25	40-200A	340	290	560	120 × 170	90	80 × 130	4-Φ14	110	Φ150	Φ110	4-Φ18	SD61-0.5	
26	40-200B	340	260	508	120 × 170	90	80 × 130	4-Φ14	110	Φ150	Φ110	4-Φ18	SD61-0.5	
27	40-250	400	405	600	120 × 170	95	80 × 130	4-Φ14	115	Φ150	Φ110	4-Φ18	SD61-0.5	
28	40-250A	400	405	560	120 × 170	95	80 × 130	4-Φ14	115	Φ150	Φ110	4-Φ18	SD61-0.5	
29	40-250B	400	405	560	120 × 170	95	80 × 130	4-Φ14	115	Φ150	Φ110	4-Φ18	SD61-0.5	
30	40-100(I)	300	240	475	120 × 170	95	80 × 130	4-Φ14	115	Φ150	Φ110	4-Φ18	SD61-0.5	
31	40-100(I)A	300	230	435	120 × 170	95	80 × 130	4-Φ14	115	Φ150	Φ110	4-Φ18	SD61-0.5	
32	40-125(I)	300	260	480	120 × 170	95	80 × 130	4-Φ14	115	Φ150	Φ110	4-Φ18	SD61-0.5	



ISGD, IRGD, GRGD, IHGD, YGD, IHGBD系列立式离心泵
ISGD, IRGD, GRGD, IHGD, YGD, IHGBD series vertical centrifugal pump

序号	型号	外形尺寸					安装尺寸			进出口法兰尺寸			隔振器(垫) 规格
		L	B	H	C1 × B1	A	C2 × B2	4-d1	H1	D	D1	n-d	
33	40-125(I)A	300	240	470	120 × 170	95	80 × 130	4-Φ14	115	Φ150	Φ110	4-Φ18	SD61-0.5
34	40-160(I)	340	290	565	120 × 170	95	80 × 130	4-Φ14	115	Φ150	Φ110	4-Φ18	SD61-0.5
35	40-160(I)A	340	260	515	120 × 170	95	80 × 130	4-Φ14	115	Φ150	Φ110	4-Φ18	SD61-0.5
36	40-160(I)B	340	260	490	120 × 170	95	80 × 130	4-Φ14	115	Φ150	Φ110	4-Φ18	SD61-0.5
37	40-200(I)	380	300	580	120 × 170	100	80 × 130	4-Φ14	120	Φ150	Φ110	4-Φ18	SD61-0.5
38	40-200(I)A	380	300	525	120 × 170	100	80 × 130	4-Φ14	120	Φ150	Φ110	4-Φ18	SD61-0.5
39	40-200(I)B	360	290	570	120 × 170	95	80 × 130	4-Φ14	115	Φ150	Φ110	4-Φ18	SD41-0.5
40	40-250(I)	440	410	700	140 × 200	100	100 × 160	4-Φ14	220	Φ150	Φ110	4-Φ18	JG2-2
41	40-250(I)A	440	360	650	140 × 200	100	100 × 160	4-Φ14	220	Φ150	Φ110	4-Φ18	JG2-2
42	40-250(I)B	440	350	650	140 × 200	100	100 × 160	4-Φ14	220	Φ150	Φ110	4-Φ18	JG2-2
43	50-100	290	240	475	100 × 150	95	65 × 115	4-Φ14	115	Φ165	Φ125	4-Φ18	SD41-0.5
44	50-100A	290	230	435	100 × 150	95	65 × 115	4-Φ14	115	Φ165	Φ125	4-Φ18	SD41-0.5
45	50-125	300	260	490	100 × 150	95	65 × 115	4-Φ14	115	Φ165	Φ125	4-Φ18	SD41-0.5
46	50-125A	300	240	480	100 × 150	95	65 × 115	4-Φ14	115	Φ165	Φ125	4-Φ18	SD41-0.5
47	50-160	320	290	570	120 × 170	100	80 × 130	4-Φ14	120	Φ165	Φ125	4-Φ18	SD61-0.5
48	50-160A	320	260	520	120 × 170	100	80 × 130	4-Φ14	120	Φ165	Φ125	4-Φ18	SD61-0.5
49	50-160B	320	260	490	120 × 170	100	80 × 130	4-Φ14	120	Φ165	Φ125	4-Φ18	SD61-0.5
50	50-200	360	350	640	120 × 170	100	80 × 130	4-Φ14	120	Φ165	Φ125	4-Φ18	SD61-0.5
51	50-200A	360	310	590	120 × 170	100	80 × 130	4-Φ14	120	Φ165	Φ125	4-Φ18	SD61-0.5
52	50-200B	360	290	570	120 × 170	100	100 × 150	4-Φ14	120	Φ165	Φ125	4-Φ18	SD61-0.5
53	50-250	440	430	815	140 × 200	105	100 × 150	4-Φ18	225	Φ165	Φ125	4-Φ18	JG2-2
54	50-250A	440	360	660	140 × 200	105	100 × 160	4-Φ18	225	Φ165	Φ125	4-Φ18	JG2-2
55	50-250B	440	350	660	140 × 200	105	100 × 160	4-Φ18	225	Φ165	Φ125	4-Φ18	JG2-2
56	50-100(I)	320	325	420	140 × 200	100	100 × 160	4-Φ18	120	Φ165	Φ125	4-Φ18	SD41-0.5
57	50-100(I)A	320	325	405	140 × 200	100	100 × 160	4-Φ18	120	Φ165	Φ125	4-Φ18	SD41-0.5
58	50-125(I)	340	290	575	140 × 200	105	100 × 160	4-Φ18	125	Φ165	Φ125	4-Φ18	SD61-0.5
59	50-125(I)A	340	260	525	140 × 200	105	100 × 160	4-Φ18	125	Φ165	Φ125	4-Φ18	SD61-0.5
60	50-160(I)	360	310	590	140 × 200	100	100 × 160	4-Φ18	120	Φ165	Φ125	4-Φ18	SD61-0.5
61	50-160(I)A	360	310	590	140 × 200	100	100 × 160	4-Φ18	120	Φ165	Φ125	4-Φ18	SD61-0.5
62	50-160(I)B	360	290	570	140 × 200	100	100 × 160	4-Φ18	120	Φ165	Φ125	4-Φ18	SD61-0.5
63	50-200(I)	380	350	645	140 × 200	100	100 × 160	4-Φ18	120	Φ165	Φ125	4-Φ18	SD61-0.5
64	50-200(I)A	380	350	645	140 × 200	100	100 × 160	4-Φ18	120	Φ165	Φ125	4-Φ18	SD61-0.5
65	50-200(I)B	380	350	645	140 × 200	100	100 × 160	4-Φ18	120	Φ165	Φ125	4-Φ18	SD61-0.5
66	50-250(I)	480	435	825	160 × 220	115	120 × 180	4-Φ18	235	Φ165	Φ125	4-Φ18	JG2-2
67	50-250(I)A	480	435	825	160 × 220	115	120 × 180	4-Φ18	235	Φ165	Φ125	4-Φ18	JG2-2
68	50-250(I)B	480	420	815	160 × 220	115	120 × 180	4-Φ18	235	Φ165	Φ125	4-Φ18	JG2-2
69	50-315(I)	550	525	1025	160 × 220	130	120 × 180	4-Φ18	270	Φ165	Φ125	4-Φ18	JG3-2
70	50-315(I)A	550	475	920	160 × 220	130	120 × 180	4-Φ18	250	Φ165	Φ125	4-Φ18	JG2-2
71	50-315(I)B	550	475	890	160 × 220	130	120 × 180	4-Φ18	250	Φ165	Φ125	4-Φ18	JG2-2
72	65-100	320	260	490	140 × 220	100	100 × 160	4-Φ18	120	Φ185	Φ145	4-Φ18	SD41-0.5
73	65-100A	320	235	480	140 × 220	100	100 × 160	4-Φ18	120	Φ185	Φ145	4-Φ18	SD41-0.5
74	65-125	340	290	575	140 × 220	105	100 × 160	4-Φ18	125	Φ185	Φ145	4-Φ18	SD61-0.5
75	65-125A	340	260	525	140 × 220	105	100 × 160	4-Φ18	125	Φ185	Φ145	4-Φ18	SD61-0.5
76	65-160	360	305	590	140 × 220	100	100 × 160	4-Φ18	120	Φ185	Φ145	4-Φ18	SD61-0.5
77	65-160A	360	305	590	140 × 220	100	100 × 160	4-Φ18	120	Φ185	Φ145	4-Φ18	SD61-0.5
78	65-160B	360	290	570	140 × 220	100	100 × 160	4-Φ18	120	Φ185	Φ145	4-Φ18	SD61-0.5
79	65-200	380	350	645	140 × 220	100	100 × 160	4-Φ18	120	Φ185	Φ145	4-Φ18	SD61-0.5
80	65-200A	380	350	645	140 × 220	100	100 × 160	4-Φ18	120	Φ185	Φ145	4-Φ18	SD61-0.5
81	65-200B	380	350	645	140 × 220	100	100 × 160	4-Φ18	120	Φ185	Φ145	4-Φ18	SD61-0.5
82	65-250	480	435	825	160 × 220	115	120 × 180	4-Φ18	235	Φ185	Φ145	4-Φ18	JG2-2
83	65-250A	480	435	825	160 × 220								



ISGD, IRGD, GRGD, IHGD, YGD, IHGBD系列立式离心泵
ISGD, IRGD, GRGD, IHGD, YGD, IHGBD series vertical centrifugal pump

序号	型号	外形尺寸					安装尺寸				进出口法兰尺寸			隔振器(垫)
		L	B	H	C ₁ × B ₁	A	C ₂ × B ₂	4-d ₁	H ₁	D	D ₁	n-d	规格	
90	65-125(I)	400	340	610	140 × 200	130	100 × 160	4-Φ14	150	Φ185	Φ145	4-Φ18	SD61-0.5	
91	65-125(I)A	400	340	560	140 × 200	130	100 × 160	4-Φ14	150	Φ185	Φ145	4-Φ18	SD61-0.5	
92	65-160(I)	400	350	670	140 × 200	120	100 × 160	4-Φ14	140	Φ185	Φ145	4-Φ18	SD61-0.5	
93	65-160(I)A	400	350	670	140 × 200	120	100 × 160	4-Φ14	140	Φ185	Φ145	4-Φ18	SD61-0.5	
94	65-160(I)B	400	350	650	140 × 200	120	100 × 160	4-Φ14	140	Φ185	Φ145	4-Φ18	SD61-0.5	
95	65-200(I)	450	430	815	140 × 200	130	100 × 160	4-Φ14	250	Φ185	Φ145	4-Φ18	JG2-2	
96	65-200(I)A	450	430	815	140 × 200	130	100 × 160	4-Φ14	250	Φ185	Φ145	4-Φ18	JG2-2	
97	65-200(I)B	450	350	660	140 × 200	130	100 × 160	4-Φ14	250	Φ185	Φ145	4-Φ18	JG2-2	
98	65-250(I)	480	465	770	160 × 220	125	120 × 180	4-Φ14	245	Φ185	Φ145	4-Φ18	JG2-2	
99	65-250(I)A	480	465	750	160 × 220	125	120 × 180	4-Φ14	245	Φ185	Φ145	4-Φ18	JG2-2	
100	65-250(I)B	480	465	705	160 × 220	125	120 × 180	4-Φ14	245	Φ185	Φ145	4-Φ18	JG2-2	
101	65-315(I)	580	530	840	200 × 280	140	160 × 220	4-Φ14	280	Φ185	Φ145	4-Φ18	JG3-2	
102	65-315(I)A	580	530	840	200 × 280	140	160 × 220	4-Φ14	280	Φ185	Φ145	4-Φ18	JG3-2	
103	65-315(I)B	580	530	840	200 × 280	140	160 × 220	4-Φ14	280	Φ185	Φ145	4-Φ18	JG3-2	
104	80-100	400	290	595	140 × 200	120	100 × 160	4-Φ14	140	Φ200	Φ160	8-Φ18	SD61-0.5	
105	80-100A	400	260	545	140 × 200	120	100 × 160	4-Φ14	140	Φ200	Φ160	8-Φ18	SD61-0.5	
106	80-125	400	350	670	140 × 200	120	100 × 160	4-Φ14	140	Φ200	Φ160	8-Φ18	SD61-0.5	
107	80-125A	400	310	620	140 × 200	120	100 × 160	4-Φ14	140	Φ200	Φ160	8-Φ18	SD61-0.5	
108	80-160	400	350	665	140 × 200	120	100 × 160	4-Φ14	140	Φ200	Φ160	8-Φ18	SD61-0.5	
109	80-160A	400	350	665	140 × 200	120	100 × 160	4-Φ14	140	Φ200	Φ160	8-Φ18	SD61-0.5	
110	80-160B	400	350	665	140 × 200	120	100 × 160	4-Φ18	140	Φ200	Φ160	8-Φ18	SD61-0.5	
111	80-200	430	435	840	140 × 200	130	100 × 160	4-Φ18	250	Φ200	Φ160	8-Φ18	JG2-2	
112	80-200A	430	435	840	140 × 200	130	100 × 160	4-Φ18	250	Φ200	Φ160	8-Φ18	JG2-2	
113	80-200B	430	350	680	140 × 200	130	100 × 160	4-Φ18	250	Φ200	Φ160	8-Φ18	JG2-2	
114	80-250	480	465	820	160 × 220	130	120 × 180	4-Φ18	250	Φ200	Φ160	8-Φ18	JG2-2	
115	80-250A	480	465	780	160 × 220	130	120 × 180	4-Φ18	250	Φ200	Φ160	8-Φ18	JG2-2	
116	80-250B	480	465	750	160 × 220	130	120 × 180	4-Φ18	250	Φ200	Φ160	8-Φ18	JG2-2	
117	80-315	580	530	880	200 × 280	140	160 × 220	4-Φ18	280	Φ200	Φ160	8-Φ18	JG3-2	
118	80-315A	580	530	840	200 × 280	140	160 × 220	4-Φ18	280	Φ200	Φ160	8-Φ18	JG3-2	
119	80-315B	580	530	840	200 × 280	140	160 × 220	4-Φ18	280	Φ200	Φ160	8-Φ18	JG3-2	
120	80-315C	580	530	840	200 × 280	140	160 × 220	4-Φ18	260	Φ200	Φ160	8-Φ18	JG3-2	
121	80-350	630	610	1100	200 × 270	165	160 × 220	4-Φ18	305	Φ200	Φ160	8-Φ18	JG3-2	
122	80-350A	630	610	1015	200 × 270	165	160 × 220	4-Φ18	305	Φ200	Φ160	8-Φ18	JG3-2	
123	80-350B	630	610	975	200 × 270	165	160 × 220	4-Φ18	305	Φ200	Φ160	8-Φ18	JG3-2	
124	80-100(I)	460	340	625	160 × 220	130	160 × 220	4-Φ18	150	Φ200	Φ160	8-Φ18	SD61-0.5	
125	80-100(I)A	460	310	605	160 × 220	130	120 × 180	4-Φ18	150	Φ200	Φ160	8-Φ18	SD61-0.5	
126	80-125(I)	460	415	720	160 × 220	140	120 × 180	4-Φ18	160	Φ200	Φ160	8-Φ18	SD61-0.5	
127	80-125(I)A	460	415	660	160 × 220	140	120 × 180	4-Φ18	160	Φ200	Φ160	8-Φ18	SD61-0.5	
128	80-160(I)	480	415	780	160 × 220	140	120 × 180	4-Φ18	260	Φ200	Φ160	8-Φ18	JG2-2	
129	80-160(I)A	480	415	780	160 × 220	140	120 × 180	4-Φ18	260	Φ200	Φ160	8-Φ18	JG2-2	
130	80-160(I)B	480	415	780	160 × 220	140	120 × 180	4-Φ18	260	Φ200	Φ160	8-Φ18	JG2-2	
131	80-200(I)	480	475	925	160 × 220	140	120 × 180	4-Φ18	260	Φ200	Φ160	8-Φ18	JG2-2	
132	80-200(I)A	480	430	900	160 × 220	140	120 × 180	4-Φ18	260	Φ200	Φ160	8-Φ18	JG2-2	
133	80-200(I)B	480	430	855	160 × 220	140	120 × 180	4-Φ18	260	Φ200	Φ160	8-Φ18	JG2-2	
134	80-250(I)	540	510	885	200 × 270	145	160 × 220	4-Φ22	285	Φ200	Φ160	8-Φ18	JG3-2	
135	80-250(I)A	540	510	885	200 × 270	145	160 × 220	4-Φ22	285	Φ200	Φ160	8-Φ18	JG3-2	
136	80-250(I)B	540	510	885	200 × 270	145	160 × 220	4-Φ22	285	Φ200	Φ160	8-Φ18	JG3-2	
137	80-315(I)	630	580	1285	210 × 270	160	160 × 220	4-Φ22	300	Φ200	Φ160	8-Φ18	JG3-2	
138	80-315(I)A	630	580	1215	210 × 270	160	160 × 220	4-Φ22	300	Φ200	Φ160	8-Φ18	JG3-2	
139	80-315(I)B	630	580	1125	210 × 270	160	160 × 220	4-Φ22	300	Φ200	Φ160	8-Φ18	JG3-2	
140	80-315(I)C	630	580	1035	210 × 270	160	160 × 220	4-Φ22	300	Φ200	Φ160	8-Φ18	JG3-2	
141	100-100	460	340	625	160 × 220	130	120 × 180	4-Φ18	150	Φ220	Φ180	8-Φ18	SD61-0.5	
142	100-100A	460	310	605	160 × 220	130	120 × 180	4-Φ18	150	Φ220	Φ180	8-Φ18	SD61-0.5	
143	100-125	460	430	850	160 × 220	130	120 × 180	4-Φ18	250	Φ220	Φ180	8-Φ18	JG2-2	
144	100-125A	460	350	690	160 × 220	130	120 × 180	4-Φ18	250	Φ220	Φ180	8-Φ18	JG2-2	
145	100-160	500	430	860	160 × 220	140	120 × 180	4-Φ18	260	Φ220	Φ180	8-Φ18	JG2-2	
146	100-160A	500	430	860	160 × 220	140	120 × 180	4-Φ18	260	Φ220	Φ180	8-Φ18	JG2-2	
147	100-160B	500	430	860	160 × 220	140	120 × 180	4-Φ18	260	Φ220	Φ180	8-Φ18	JG2-2	
148	100-200	485	475	925	160 × 220	140	120 × 180	4-Φ18	260	Φ220	Φ180	8-Φ18	JG2-2	



ISGD, IRGD, GRGD, IHGD, YGD, IHGBD系列立式离心泵
ISGD, IRGD, GRGD, IHGD, YGD, IHGBD series vertical centrifugal pump

序号	型号	外形尺寸					安装尺寸				进出口法兰尺寸			隔振器(垫)
		L	B	H	C ₁ × B ₁	A	C ₂ × B ₂	4-d ₁	H ₁	D	D ₁	n-d	规格	
149	100-200A	485	430	900	160 × 220	140	120 × 180	4-Φ18	260	Φ220	Φ180	8-Φ18	JG2-2	
150	100-200B	485	430	855	160 × 220	140	120 × 180	4-Φ18	260	Φ220	Φ180	8-Φ18	JG2-2	
151	100-250	550	525	1035	160 × 220	140	120 × 180	4-Φ22	280	Φ220	Φ180	8-Φ18	JG3-2	
152	100-250A	550	525	1035	160 × 220	140	120 × 180	4-Φ22	280	Φ220	Φ180	8-Φ18	JG3-2	
153	100-250B	550	525	1035	160 × 220	140	120 × 180	4-Φ22	280	Φ220	Φ180	8-Φ18	JG3-2	
154	100-315	635	700	1270	210 × 270	160	160 × 220	4-Φ22	300	Φ220	Φ180	8-Φ18	JG3-2	
155	100-315A	635	640	1195	210 × 270	160	160 × 220	4-Φ22	300	Φ220	Φ180	8-Φ18	JG3-2	
156	100-315B	635	580	1110	210 × 270	160	160 × 220	4-Φ22	300	Φ220	Φ180	8-Φ18	JG3-2	
157	100-350	680	630	1310	230 × 320	180	190 × 280	4-Φ22	320	Φ220	Φ180	8-Φ18	JG3-2	
158	100-350A	680	630	1260	230 × 320	180	190 × 280	4-Φ22	320	Φ220	Φ180	8-Φ18	JG3-2	
159	100-350B	680	605	1260	230 × 320	180	190 × 280	4-Φ22	320	Φ220	Φ180	8-Φ18	JG3-2	
160	125-100	480	430	820	160 × 220	160	120 × 180	4-Φ22	280	Φ250	Φ210	8-Φ18	JG2-2	
161	125-100A	480	350	700	160 × 220	160	120 × 180	4-Φ22	280	Φ250	Φ210	8-Φ18	JG2-2	
162	125-125	520	385	825	190 × 280	145	150 × 240	4-Φ18	265	Φ250	Φ210	8-Φ18	JG2-2	
163	125-125A	520	350	825	190 × 280	145	150 × 240	4-Φ18	265	Φ250	Φ210	8-Φ18	JG2-2	
164	125-160	520	475	940	190 × 280	160	150 × 240	4-Φ18	280	Φ250	Φ210	8-Φ18	JG2-2	
165	125-160A	520	475	915	190 × 280	160	150 × 240	4-Φ18	280	Φ250	Φ210	8-Φ18	JG2-2	
166	125-160B	520	475	870	190 × 280	160	150 × 240	4-Φ18	280	Φ250	Φ210	8-Φ18	JG2-2	
167	125-200	570	525	1080	260 × 300	175	210 × 260	4-Φ18	315	Φ250	Φ210	8-Φ18	JG3-2	
168	125-200A	570	525	1080	260 × 300	175	210 × 260	4-Φ18	315	Φ250	Φ210	8-Φ18	JG3-2	
169	125-200B	570	475	975	260 × 300	175	210 × 260	4-Φ22	315	Φ250	Φ210	8-Φ18	JG3-2	
170	125-250	680	560	1150	260 × 300	175	210 × 260	4-Φ22	315	Φ250	Φ210	8-Φ18	JG3-2	
171	125-250A	680	520	1065	260 × 300	175	210 × 260	4-Φ22	315	Φ250	Φ210	8-Φ18	JG3-2	
172	125-250B	680	490	1025	260 × 300	17								



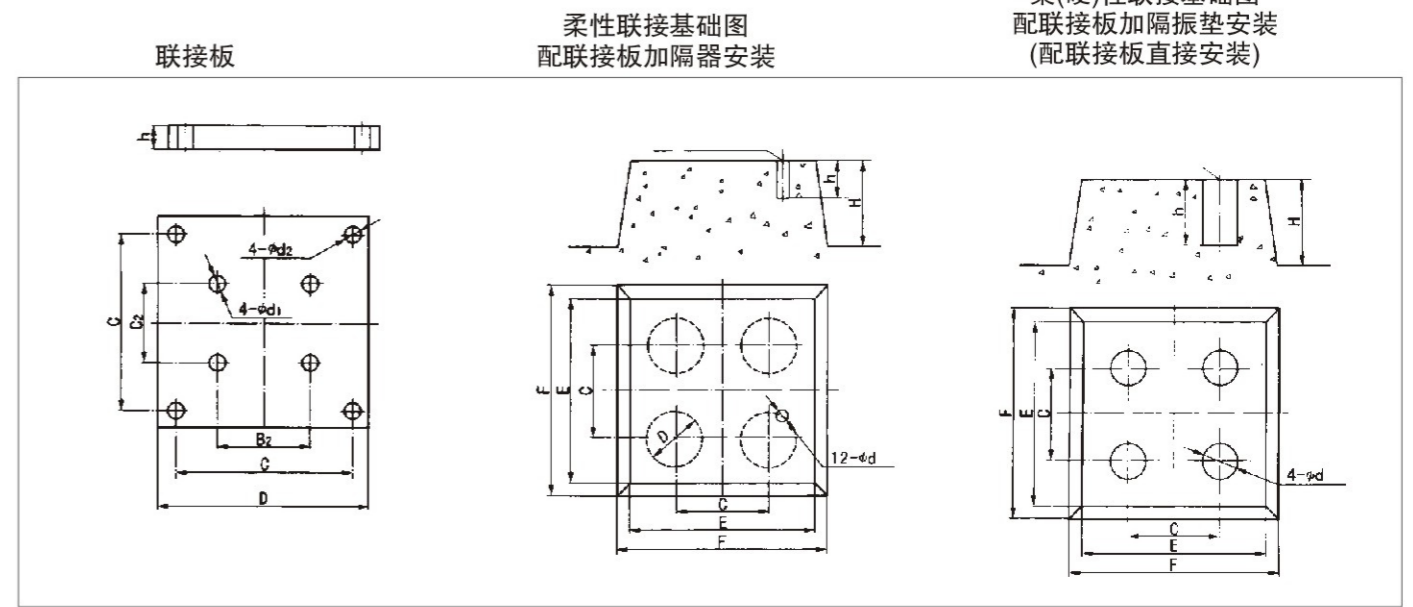
ISGD, IRGD, GRGD, IHGD, YGD, IHGBD系列立式离心泵
ISGD, IRGD, GRGD, IHGD, YGD, IHGBD series vertical centrifugal pump

序号	型号	外形尺寸					安装尺寸				进出口法兰尺寸			隔振器(垫)
		L	B	H	C ₁ × B ₁	A	C ₂ × B ₂	4-d ₁	H ₁	D	D ₁	n-d	规格	
206	200-400	860	585	1150	300 × 370	220	250 × 320	4-Φ22	360	Φ340	Φ295	12-Φ22	JG3-2	
207	200-400A	860	585	1130	300 × 370	220	250 × 320	4-Φ22	360	Φ340	Φ295	12-Φ22	JG3-2	
208	200-400B	860	525	1110	300 × 370	220	250 × 320	4-Φ22	360	Φ340	Φ295	12-Φ22	JG3-2	
209	200-400C	860	475	1045	300 × 370	220	250 × 320	4-Φ22	360	Φ340	Φ295	12-Φ22	JG3-2	
210	200-200(I)	810	475	1125	300 × 370	240	250 × 320	4-Φ22	380	Φ340	Φ295	12-Φ22	JG3-2	
211	200-200(I)A	810	475	1045	300 × 370	240	250 × 320	4-Φ22	380	Φ340	Φ295	12-Φ22	JG3-2	
212	200-250(I)	850	525	1145	310 × 370	240	250 × 320	4-Φ22	380	Φ340	Φ295	12-Φ22	JG3-2	
213	200-250(I)A	850	525	1080	310 × 370	240	250 × 320	4-Φ22	380	Φ340	Φ295	12-Φ22	JG3-2	
214	200-250(I)B	850	525	1040	310 × 370	240	250 × 320	4-Φ22	380	Φ340	Φ295	12-Φ22	JG3-2	
215	200-315(I)	860	645	1300	300 × 370	220	250 × 320	4-Φ22	360	Φ340	Φ295	12-Φ22	JG3-2	
216	200-315(I)A	860	585	1215	300 × 370	220	250 × 320	4-Φ22	360	Φ340	Φ295	12-Φ22	JG3-2	
217	200-315(I)B	860	585	1190	300 × 370	220	250 × 320	4-Φ22	360	Φ340	Φ295	12-Φ22	JG3-2	
218	200-400(I)	880	685	1210	300 × 370	240	250 × 320	4-Φ22	425	Φ340	Φ295	12-Φ22	JG3-2	
219	200-400(I)A	880	685	1160	300 × 370	240	250 × 320	4-Φ22	425	Φ340	Φ295	12-Φ22	JG4-2	
220	200-400(I)B	880	685	1090	300 × 370	240	250 × 320	4-Φ22	425	Φ340	Φ295	12-Φ22	JG4-2	
221	200-400(I)C	880	685	1005	300 × 370	240	250 × 320	4-Φ22	425	Φ340	Φ295	12-Φ22	JG4-2	
222	200-500(I)	920	850	1700	300 × 370	240	250 × 320	4-Φ22	425	Φ340	Φ295	12-Φ22	JG4-2	
223	200-500(I)A	920	850	1590	300 × 370	240	250 × 320	4-Φ22	425	Φ340	Φ295	12-Φ22	JG4-2	
224	200-500(I)B	920	700	1420	300 × 370	240	250 × 320	4-Φ22	425	Φ340	Φ295	12-Φ22	JG4-2	
225	200-500(I)C	920	700	1370	300 × 370	240	250 × 320	4-Φ22	425	Φ340	Φ295	12-Φ22	JG4-2	
226	250-250	950	615	1105	350 × 400	235	300 × 350	4-Φ22	420	Φ405	Φ355	12-Φ26	JG4-2	
227	250-250A	950	600	1100	350 × 400	235	300 × 350	4-Φ22	420	Φ405	Φ355	12-Φ26	JG4-2	
228	250-315	1105	640	1350	350 × 400	300	300 × 350	4-Φ22	485	Φ405	Φ355	12-Φ26	JG4-2	
229	250-315A	1105	600	1250	350 × 400	300	300 × 350	4-Φ22	485	Φ405	Φ355	12-Φ26	JG4-2	
230	250-315B	1105	575	1195	350 × 400	300	300 × 350	4-Φ22	485	Φ405	Φ355	12-Φ26	JG4-2	
231	250-400	1200	700	1350	400 × 500	310	300 × 430	4-Φ26	495	Φ405	Φ355	12-Φ26	JG4-2	
232	250-400A	1200	700	1350	400 × 500	310	300 × 430	4-Φ26	495	Φ405	Φ355	12-Φ26	JG4-2	
233	250-400B	1200	555	1300	400 × 500	310	300 × 430	4-Φ26	495	Φ405	Φ355	12-Φ26	JG4-2	
234	250-500	1350	853	1700	400 × 500	350	350 × 450	4-Φ26	535	Φ405	Φ355	12-Φ26	JG4-2	
235	250-500A	1350	853	1700	400 × 500	350	350 × 450	4-Φ26	535	Φ405	Φ355	12-Φ26	JG4-2	
236	250-500B	1350	853	1590	400 × 500	350	350 × 450	4-Φ26	535	Φ405	Φ355	12-Φ26	JG4-2	
237	250-500C	1350	700	1420	400 × 500	350	350 × 450	4-Φ26	535	Φ405	Φ355	12-Φ26	JG4-2	
238	300-235	1200	620	1300	350 × 400	300	300 × 400	4-Φ26	485	Φ460	Φ410	12-Φ26	JG4-2	
239	300-235A	1200	580	1215	350 × 400	300	300 × 400	4-Φ26	485	Φ460	Φ410	12-Φ26	JG4-2	
240	300-235B	1200	550	1165	350 × 400	300	300 × 400	4-Φ26	485	Φ460	Φ410	12-Φ26	JG4-2	
241	300-250	1200	620	1315	350 × 400	300	300 × 400	4-Φ26	485	Φ460	Φ410	12-Φ26	JG4-2	
242	300-250A	1200	580	1230	350 × 400	300	300 × 400	4-Φ26	485	Φ460	Φ410	12-Φ26	JG4-2	
243	300-300	1360	650	1410	400 × 500	370	330 × 430	4-Φ26	555	Φ460	Φ410	12-Φ26	JG4-2	
244	300-300A	1360	650	1360	400 × 500	370	330 × 430	4-Φ26	555	Φ460	Φ410	12-Φ26	JG4-2	
245	300-300B	1360	650	1290	400 × 500	370	330 × 430	4-Φ26	555	Φ460	Φ410	12-Φ26	JG4-2	
246	300-315	1200	650	1400	400 × 500	380	330 × 430	4-Φ26	565	Φ460	Φ410	12-Φ26	JG4-2	
247	300-315A	1200	650	1360	400 × 500	380	330 × 430	4-Φ26	565	Φ460	Φ410	12-Φ26	JG4-2	
248	300-315B	1200	625	1290	400 × 500	380	330 × 430	4-Φ26	565	Φ460	Φ410	12-Φ26	JG4-2	
249	300-400	1310	650	1570	480 × 530	360	430 × 480	4-Φ26	545	Φ460	Φ410	12-Φ26	JG4-2	
250	300-390	1250	630	1300	450 × 500	380	400 × 450	4-Φ26	565	Φ460	Φ410	12-Φ26	JG4-2	
251	300-390A	1250	630	1210	450 × 500	380	400 × 450	4-Φ26	565	Φ460	Φ410	12-Φ26	JG4-2	
252	300-390B	1250	630	1170	400 × 500	380	400 × 450	4-Φ26	565	Φ460	Φ410	12-Φ26	JG4-2	
253	300-480	1360	685	1350	400 × 500	370	300 × 430	4-Φ26	555	Φ460	Φ410	12-Φ26	JG4-2	
254	300-480A	1360	685	1300	400 × 500	370	300 × 430	4-Φ26	555	Φ460	Φ410	12-Φ26	JG4-2	
255	300-480B	1360	685	1210	400 × 500	370	300 × 430	4-Φ26	555	Φ460	Φ410	12-Φ26	JG4-2	
256	350-300	1300	680	1300	450 × 500	360	400 × 450	4-Φ26	545	Φ520	Φ470	16-Φ26	JG4-2	
257	350-315	1300	680	1400	450 × 500	360	400 × 450	4-Φ26	545	Φ520	Φ470	16-Φ26	JG4-2	
258	350-400	1400	680	1820	450 × 500	400	400 × 450	4-Φ26	585	Φ520	Φ470	16-Φ26	JG4-2	
259	400-300	1350	710	1500	450 × 500	400	400 × 450	4-Φ26	585	Φ580	Φ525	16-Φ26	JG4-2	
260	400-315	1350	710	1930	450 × 550	380	400 × 480	4-Φ26	565	Φ580	Φ525	16-Φ26	JG4-2	
261	500-300	1500	750	1985	480 × 550	425	430 × 480	4-Φ26	610	Φ715	Φ650	20-Φ30	JG4-2	
262	500-315	1500	750	1960	480 × 550	425	430 × 480	4-Φ26	610	Φ715	Φ650	20-Φ30	JG4-2	



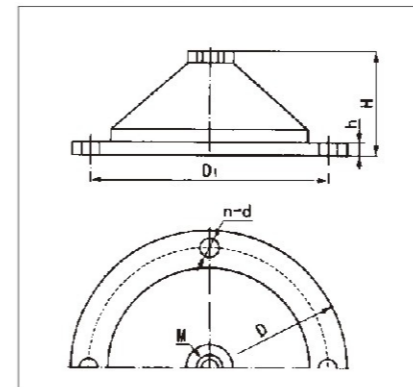
ISGD, IRGD, GRGD, IHGD, YGD, IHGBD系列立式离心泵
ISGD, IRGD, GRGD, IHGD, YGD, IHGBD series vertical centrifugal pump

■ 安装说明



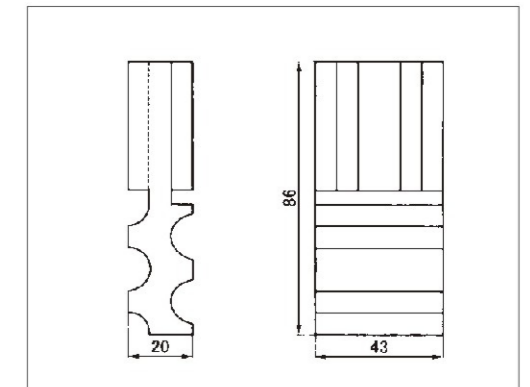
型号 Type	联接板尺寸						柔性联接基础尺寸						硬性联接基础尺寸						
	C ₂ × B ₂	C	D	Φd ₁	Φd ₂	h	H	E	F	C	ΦD	Φd ₃	h	H	E	F	C	Φd	h
1	45 × 70	240	300	14	14	55	200	450	500	240	/	/	/	200	450	500	240	60	200
2	50 × 80	240	300	14	14	55	200	450	500	240	/	/	/	200	450	500	240	60	200
3	60 × 100	240	300	14	14	55	200	450	500	240	/	/	/	200	450	500	240	60	200
4	70 × 120	240	300	18	16	55	200	450	500	240	/	/	/	200	450	500	240	60	200
5	80 × 130	240	300	18	16	55	200	450	500	240	/	/	/	200	450	500	240	60	200
6	100 × 160	340	400	18	16	55	250	650	700	340	/	/	/	200	450	500	240	60	200
7	120 × 180	340	400	22	16	55	250	650	700	340	Φ14.5	60	250	650	700	340	80	250	
8	150 × 240	340	400	22	16	55	250	650	700	340	Φ14.5	60	250	650	700	340	80	250	
9	160 × 220	340	400	22	16	55	250	650	700	340	Φ14.5	60	250	650	700	340	80	250	
10	210 × 260	440	500	22	18	55	300	750	800	440	Φ14.5	60	300	750	800	440	80	250	
11	230 × 280	440	500	22	18	55	300	750	800	440	Φ14.5	60	300	750	800	440	80	250	
12	250 × 320	540	600	22	18	55	300	800	850	540	Φ14.5	60	300	800	850	540	80	250	
13	300 × 350	740	800	22	20	55	350	1000	1100	740	Φ14.5	60	350	1000	1100	740	80	250	
14	300 × 400	740	800	22	20	55	350	1000	1100	740	Φ14.5	60	350	1000	1100	740	80	250	
15	350 × 350	740	800	26	20	55	350	1000	1100	740	Φ14.5	60	350	1000	1100	740	80	250	
16	400 × 450	740	800	26	20	55	350	1000	1100	740	Φ14.5	60	350	1000	1100	740	80	250	

JG型隔振器安装尺寸



型号 Type	M	D	D ₁	H	n-d
JG2-2	12	150	130	65	4-5
JG3-2	16	200	170	87	4-5
JG3-3	16	200	170	87	4-5
JG4-1	20	290	260	133	4-8
JG4-2	20	290	260	133	4-8

SD型隔振垫0.5基本块安装尺寸





ISGD, IRGD, GRGD, IHGD, YGD, IHGBD系列立式离心泵
ISGD, IRGD, GRGD, IHGD, YGD, IHGBD series vertical centrifugal pump

■ 安装说明

电机功率	机械密封规格	轴承规格
0.25、0.37kW	WM109-14	180202
0.55、0.75、1.1kW	WM109-18	180204
1.5、2.2kW	WM109-20	180205
3kW	WM109-25	180206
4kW	WM109-25	180306
5.5、7.5kW(2极Pole)	WM109-25	180308
7.5kW(4极Pole)	WM109-35	180308
11、15kW(2、4极Pole)、18.5kW(2极Pole)	WM109-35	6309、180309
18.5、22kW(4极Pole)	WM109-45	6311、180311
22kW(2极Pole)	WM109-35	6311、180311
30、37kW(2极Pole)	WM109-35	6312、180312
30kW(4极Pole))	WM109-45	6312、180312
37kW(4极Pole)、45kW(2、4极Pole)	WM109-45	6313、180313
55kW(2、4极Pole)	WM109-55	6314、180314
75kW(2、4极Pole)、90kW(2、4极Pole)	WM109-50	6317、180317
90kW(2极Pole)	WM109-55	6317、180317
110kW(4极Pole)	WM109-75	6319、180319
132、160kW(4极Pole)	WM109-75	6319、180319



ISGD, IRGD, GRGD, IHGD, YGD, IHGBD系列立式离心泵
ISGD, IRGD, GRGD, IHGD, YGD, IHGBD series vertical centrifugal pump

■ 启动与停车

故障现象	可能产生的原因	排除方法
1、水泵不出水	a. 进出口阀门未打开, 进出管道阻塞, 叶轮流道阻塞 b. 电机运行方向不对, 电机缺相转速很慢 c. 吸入管漏气 d. 泵没灌满液体, 吸程过高, 底阀漏水 e. 进出供水不足, 吸程过高, 底阀漏水 f. 管路阻力过大, 泵选型不当	a. 检查, 去除阻塞物 b. 调整电机转向, 紧固电机接线 c. 拧紧各密封面, 排除空气 d. 打开泵上盖或打开排气阀, 排尽空气 e. 停机检查、调整(并网自来水管和带吸程使用易出现此现象) f. 减少管路弯道, 重新选泵
2、水泵流量不足	a. 先按1.原因检查 b. 管道、泵流道或叶轮部分阻塞, 水垢沉积阀门开度不足 c. 电压偏低 d. 叶轮磨损	a. 先按1.排除 b. 去除阻塞物, 重新调整阀门开度 c. 稳压 d. 更换叶轮
3、功率过大	a. 超过额定流量使用 b. 吸程过高 c. 泵轴承磨损	a. 调节流量, 关小出口阀门 b. 降低 c. 更换轴承
4、杂音振动	a. 管路支撑不稳 b. 液体混有气体 c. 产生汽蚀 d. 轴承损坏 e. 电机超载运行	a. 稳固管路 b. 提高吸入压力, 排气 c. 降低真空度 d. 更换轴承 e. 调整按5.
5、电机发热	a. 流量过大、超载运行 b. 局部磨擦 c. 电机轴承损坏 d. 电压不足	a. 关小出口阀门 b. 检查排除 c. 更换轴承 d. 稳压
6、水泵漏水	a. 机械密封磨损 b. 泵体有砂孔或破裂 c. 密封面不平整 d. 安装螺栓松懈	a. 更换 b. 焊补或更换 c. 修整 d. 紧固